



# Perspektive Reinhardtsbrunn

## Anlage 1 - Objektdokumentation

# Perspektive Reinhardsbrunn

## Schloss und Park Reinhardsbrunn

### Übersichtsplan Schloss und innerer Park

#### Schlossbereich

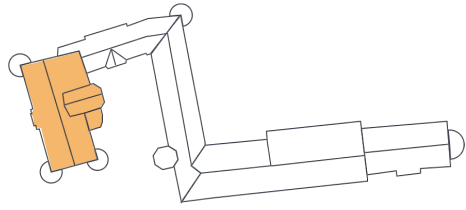
- 1 Hohes Haus
- 2 Verbindungsbau mit Ahnensaal
- 3 Hirschgalerie
- 4 Kirchgalerie
- 5 ehemalige Schlosskapelle

#### Wirtschaftsbereich

- 6 Marstall
- 7 Kavaliershaus
- 8 Stallgebäude
- 9 Pförtnerhaus
- 10 Einfriedung, Natursteinmauer
- 11 Blumengarten
- 12 Japanischer Garten

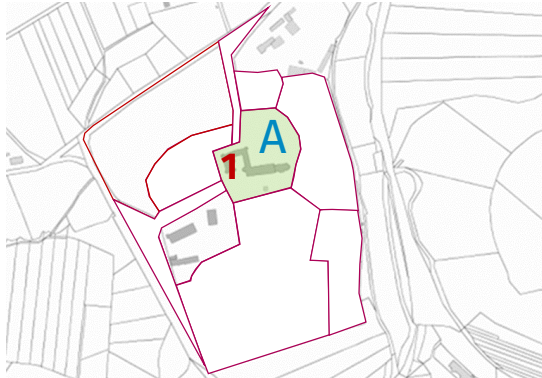


Abbildung: Übersichtsplan Schloss und innerer Park



# Perspektive Reinhardsbrunn

## Objektdatenblatt Nr. 1: Hohes Haus



Lageplan

Parkbereich A	Schlossbereich
Gebäude 1	Hohes Haus
Grundfläche 1-4	1.500 m <sup>2</sup>
Geschossigkeit	4
NGF	1.100 m <sup>2</sup>
Dachform	Satteldach

Städtebau

Baujahr	ab 1611, Umbau 1827- 1835 Sanierung 1974
Historische Nutzungen	herzogliche Wohnung, Dienstwohnungen sowie Amtsräume, Hotel
Aktuelle Nutzung	leerstehend

Nutzung

Strom	veraltet, abgeschaltet
Wasser/ Abwasser	nicht vorhanden
Wärme	nicht vorhanden

Erschließung



Ansicht West



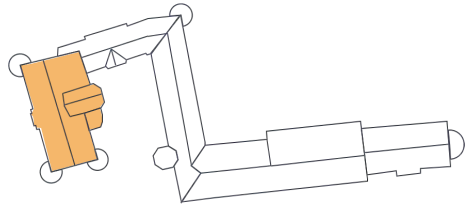
Ansicht Süd

Fassade	gesichert
Fenster	gesichert
Dach	gesichert
Konstruktion	gesichert
Innenwände	gesichert
Interieur	gesichert

Bauzustand

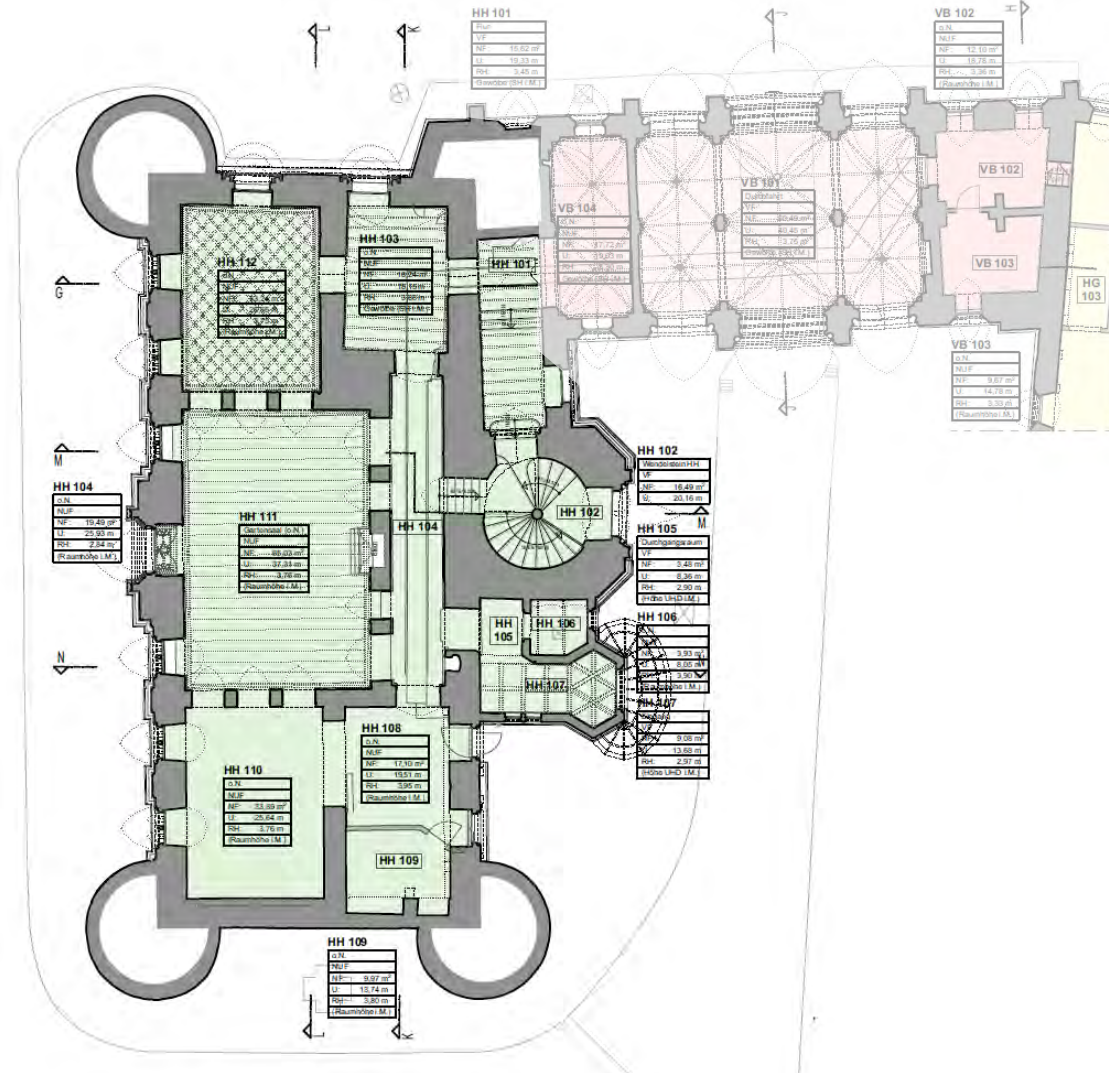
Priorität Bauliche Struktur	hoher Denkmalwert
Raumausstattung	hoher Denkmalwert

Denkmalschutz

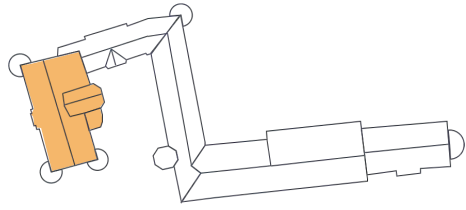


# Perspektive Reinhardsbrunn

## 01 Hohes Haus

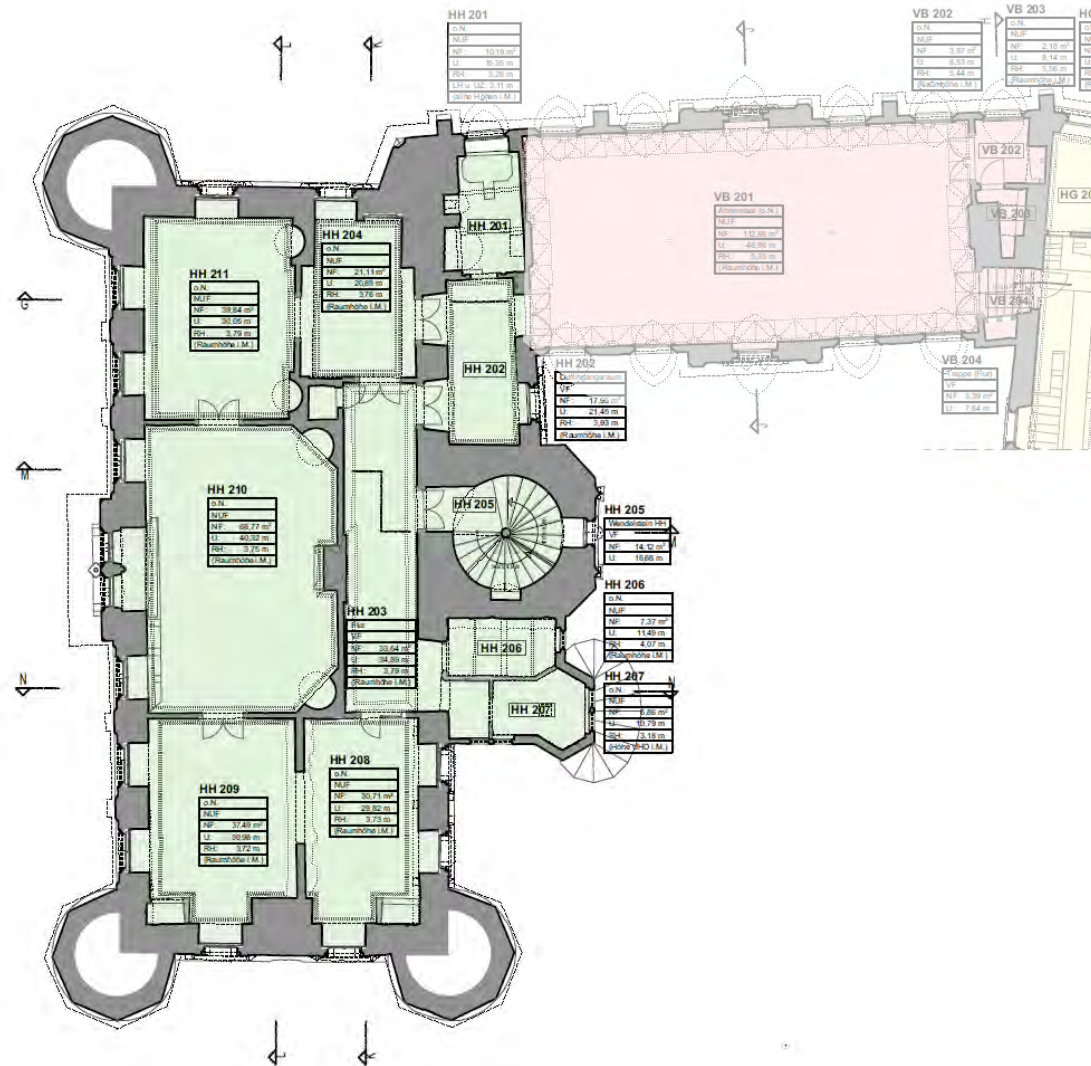


Hohes Haus  
 Grundriss Erdgeschoss, nicht maßstäblich  
 Planstand: 11.10.2022

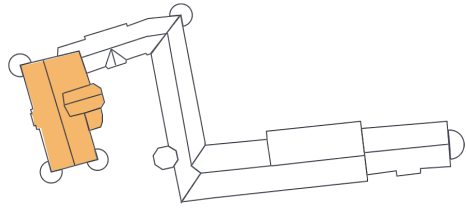


# Perspektive Reinhardsbrunn

## 01 Hohes Haus

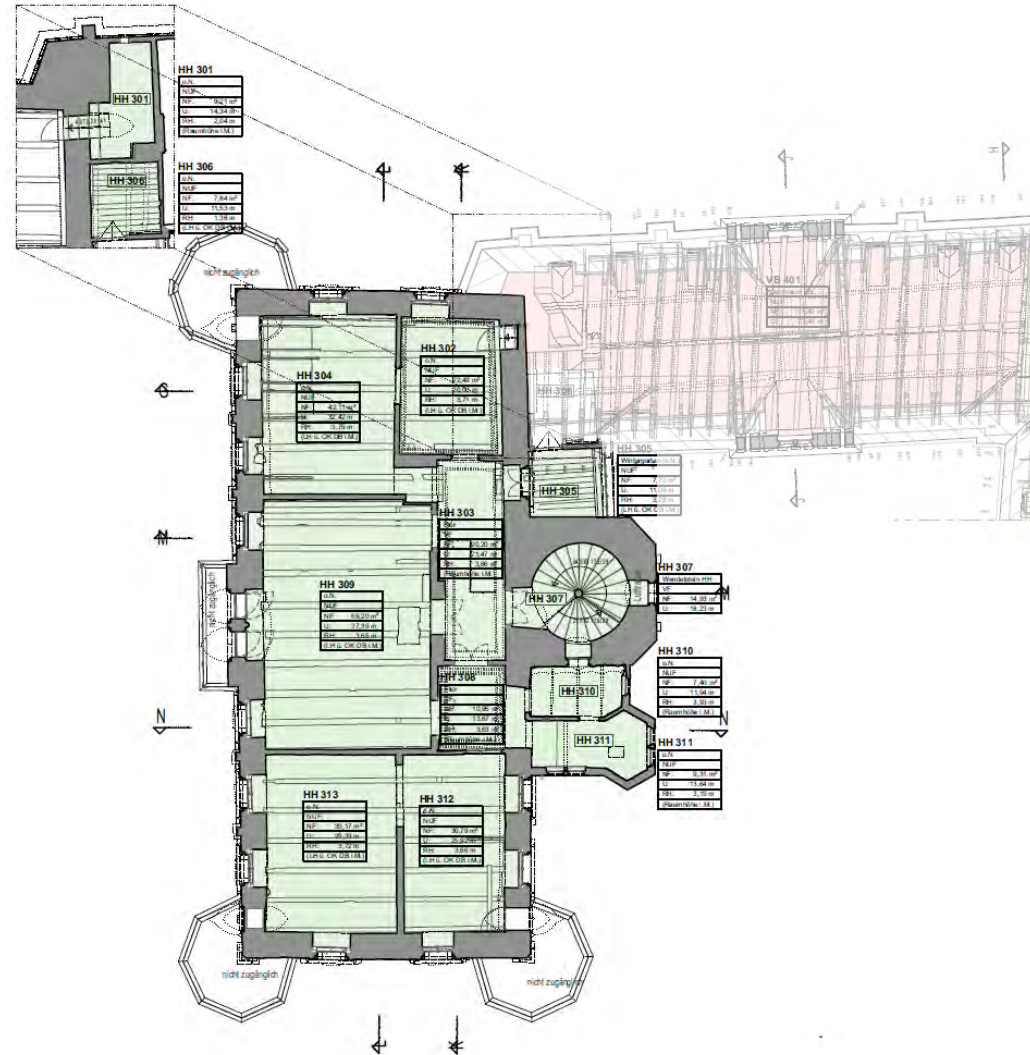


Hohes Haus  
 Grundriss Obergeschoss 1, nicht  
 maßstäblich  
 Planstand: 11.10.2022

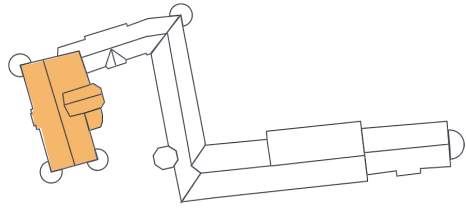


# Perspektive Reinhardsbrunn

## 01 Hohes Haus

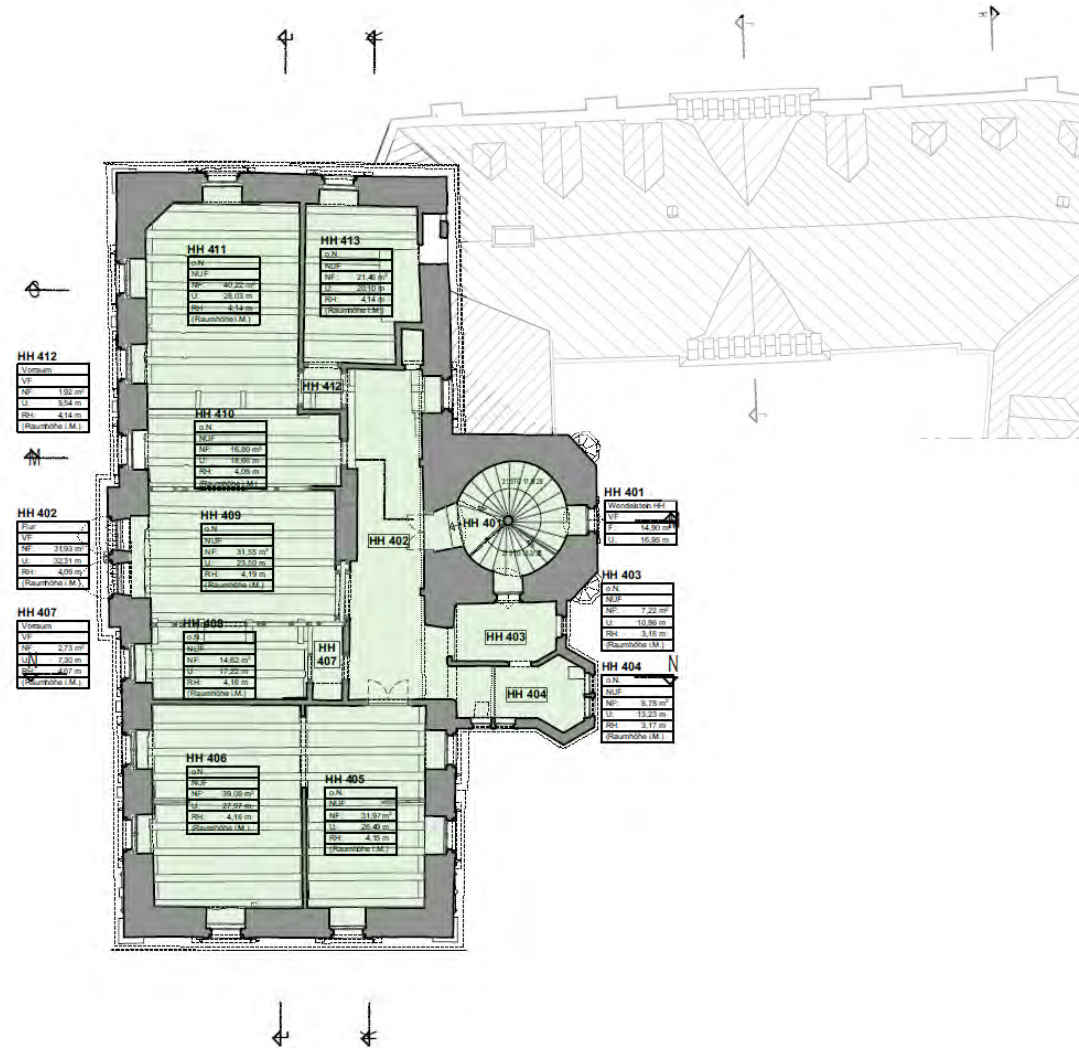


Hohes Haus  
Grundriss Obergeschoss 2, nicht  
maßstäblich  
Planstand: 11.10.2022

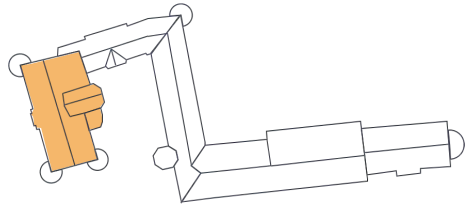


# Perspektive Reinhardsbrunn

## 01 Hohes Haus

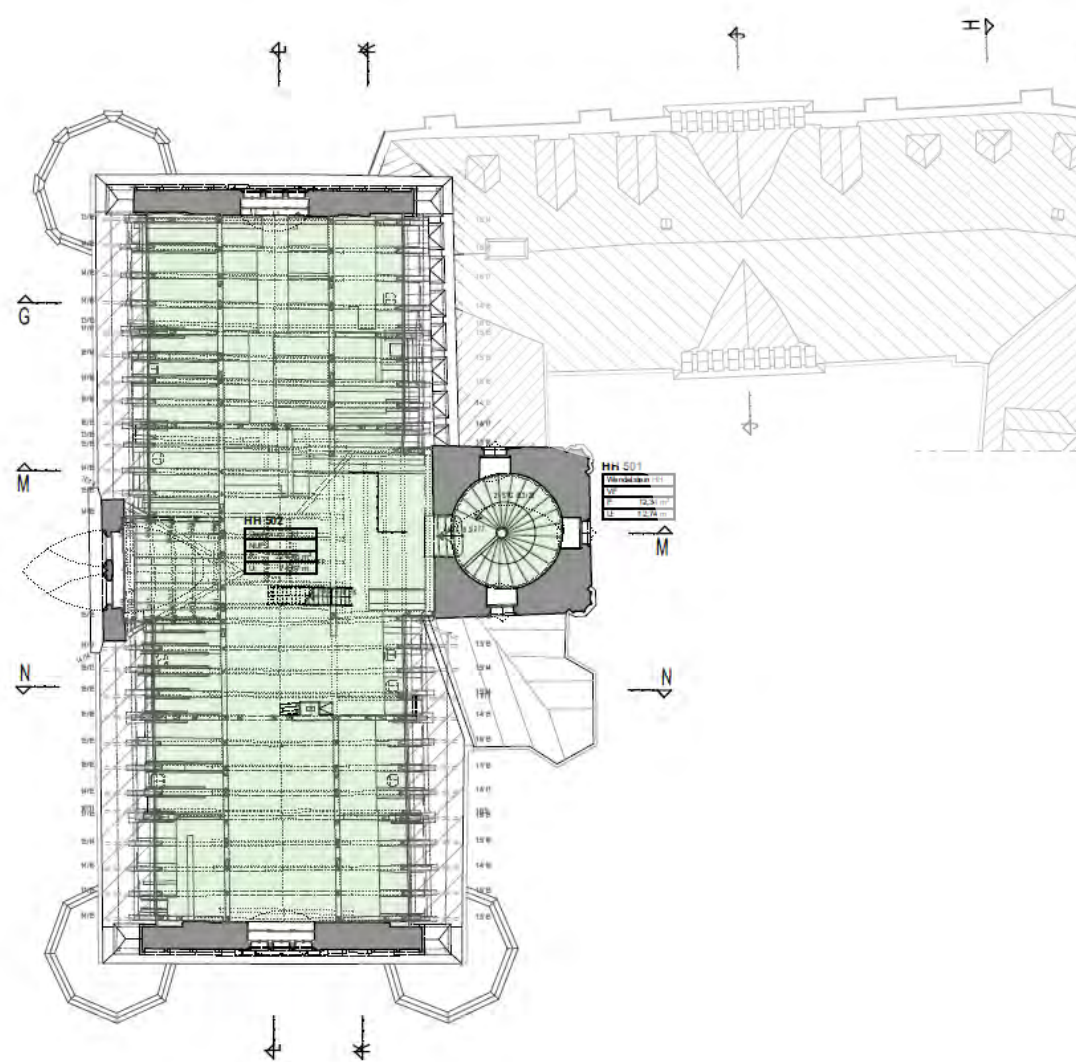


Hohes Haus  
 Grundriss Obergeschoss 3, nicht  
 maßstäblich  
 Planstand: 11.10.2022



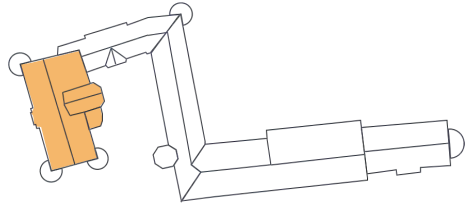
# Perspektive Reinhardsbrunn

01 Hohes Haus



Hohes Haus  
Grundriss Obergeschoss 4, nicht  
maßstäblich  
Planstand: 11.10.2022





# Perspektive Reinhardtsbrunn

01 Hohes Haus

---



Foto aus Richtung Osten zum Hohen Haus



Blick von Süd-Osten auf das Hohe Haus

# Perspektive Reinhardtsbrunn

01 Hohes Haus

---



Erdgeschoss



1. Obergeschoss



1. Obergeschoss

# Perspektive Reinhardtsbrunn

01 Hohes Haus

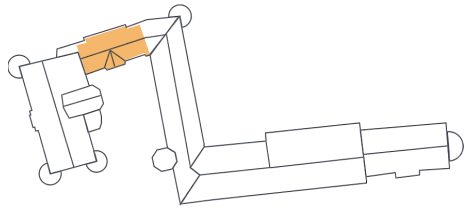
---



1. Obergeschoss

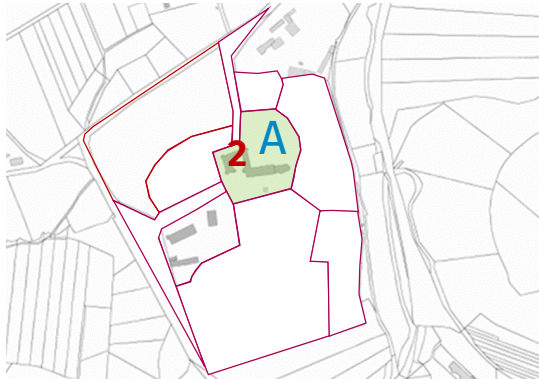


1. Obergeschoss



# Perspektive Reinhardsbrunn

## Objektdatenblatt Nr. 2: Verbindungsbau mit Ahnensaal



Lageplan

Parkbereich A	Schlossbereich	Baujahr	1827 - 1835	Strom	nicht vorhanden
Gebäude 2	Verbindungsbau	Historische Nutzungen	Ahnensaal, Hotelnutzung (Restaurant)	Wasser/ Abwasser	nicht vorhanden
Grundfläche 1-4	1.500 m <sup>2</sup>	Aktuelle Nutzung	leerstehend	Wärme	nicht vorhanden
Geschossigkeit	2				
NGF	162 m <sup>2</sup>				
Dachform	Satteldach				

Städtebau

Nutzung

Erschließung



Ansicht Nord

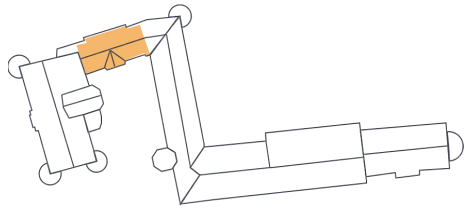


Ansicht Süd

Fassade	gesichert	Priorität	
Fenster	gesichert	Bauliche Struktur	hoher Denkmalwert
Dach	gesichert	Raumausstattung	hoher Denkmalwert
Konstruktion	gesichert		
Innenwände	gesichert		
Interieur	-		

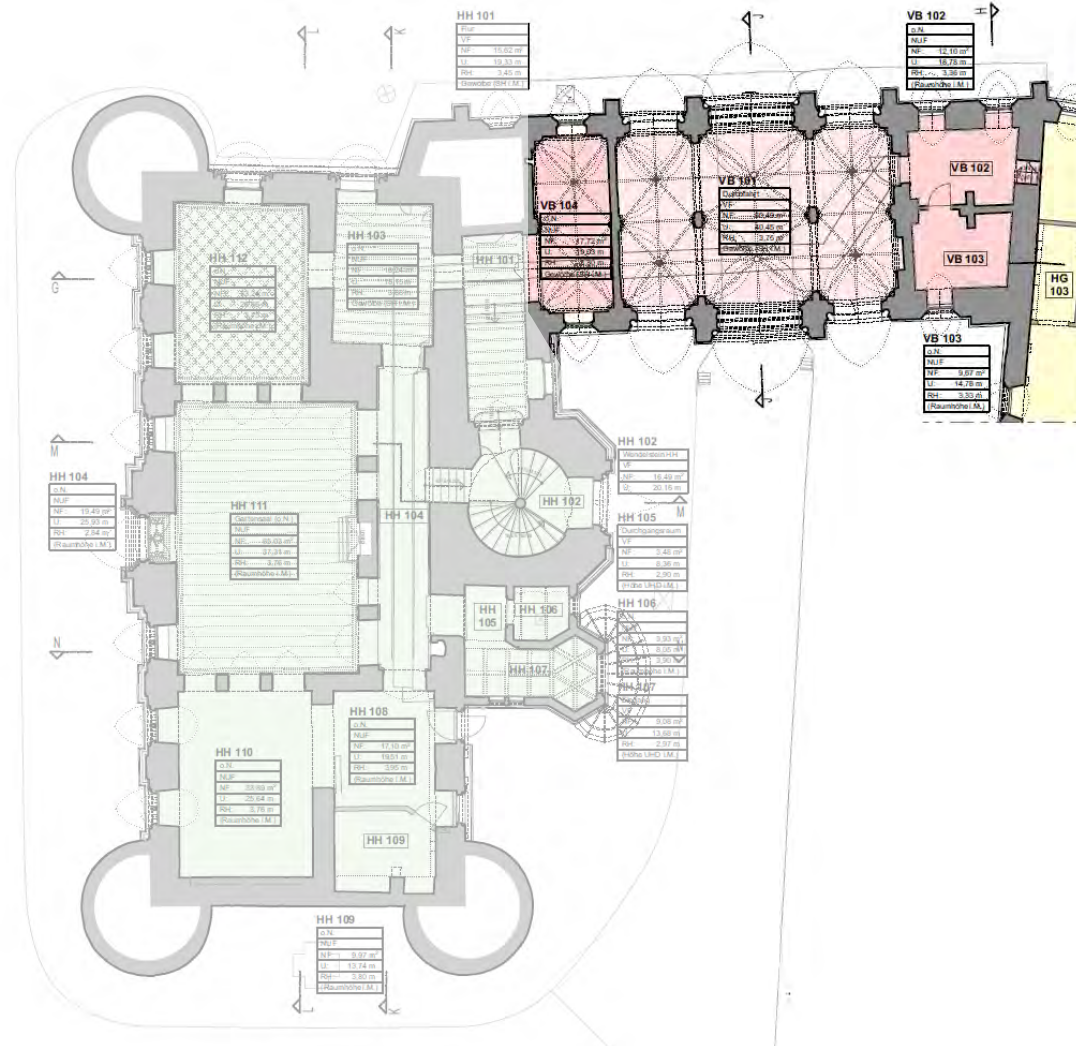
Bauzustand

Denkmalschutz

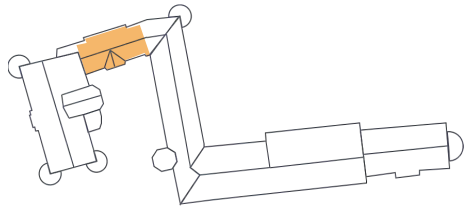


# Perspektive Reinhardsbrunn

## 02 Verbindungsbau mit Ahnensaal

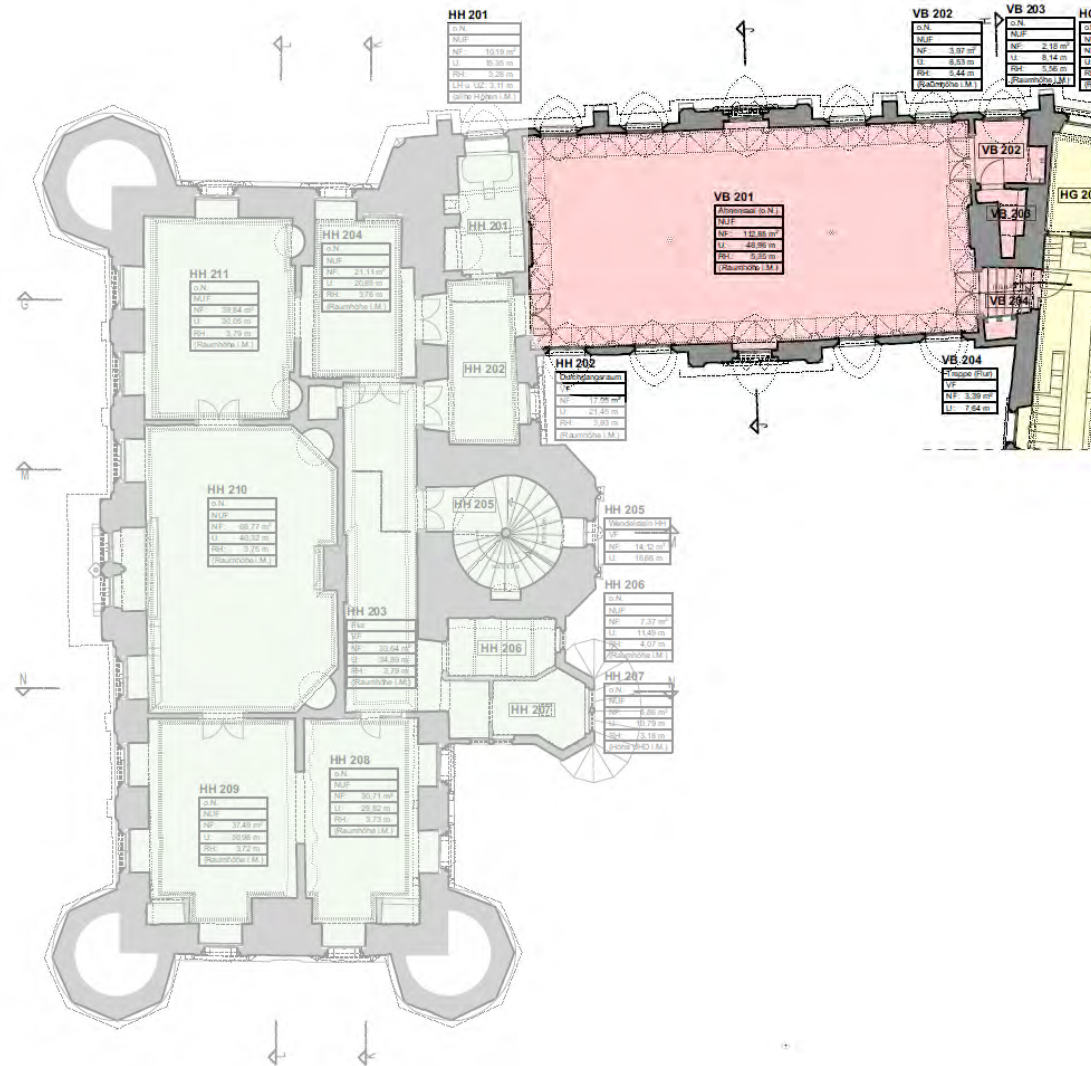


Verbindungsbau  
 Grundriss Erdgeschoss, nicht maßstäblich  
 Planstand: 11.10.2022

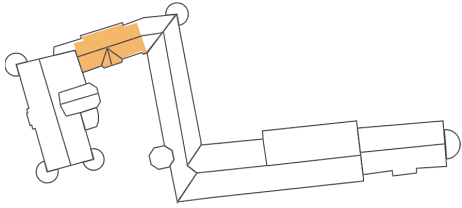


# Perspektive Reinhardsbrunn

## 02 Verbindungsbau mit Ahnensaal

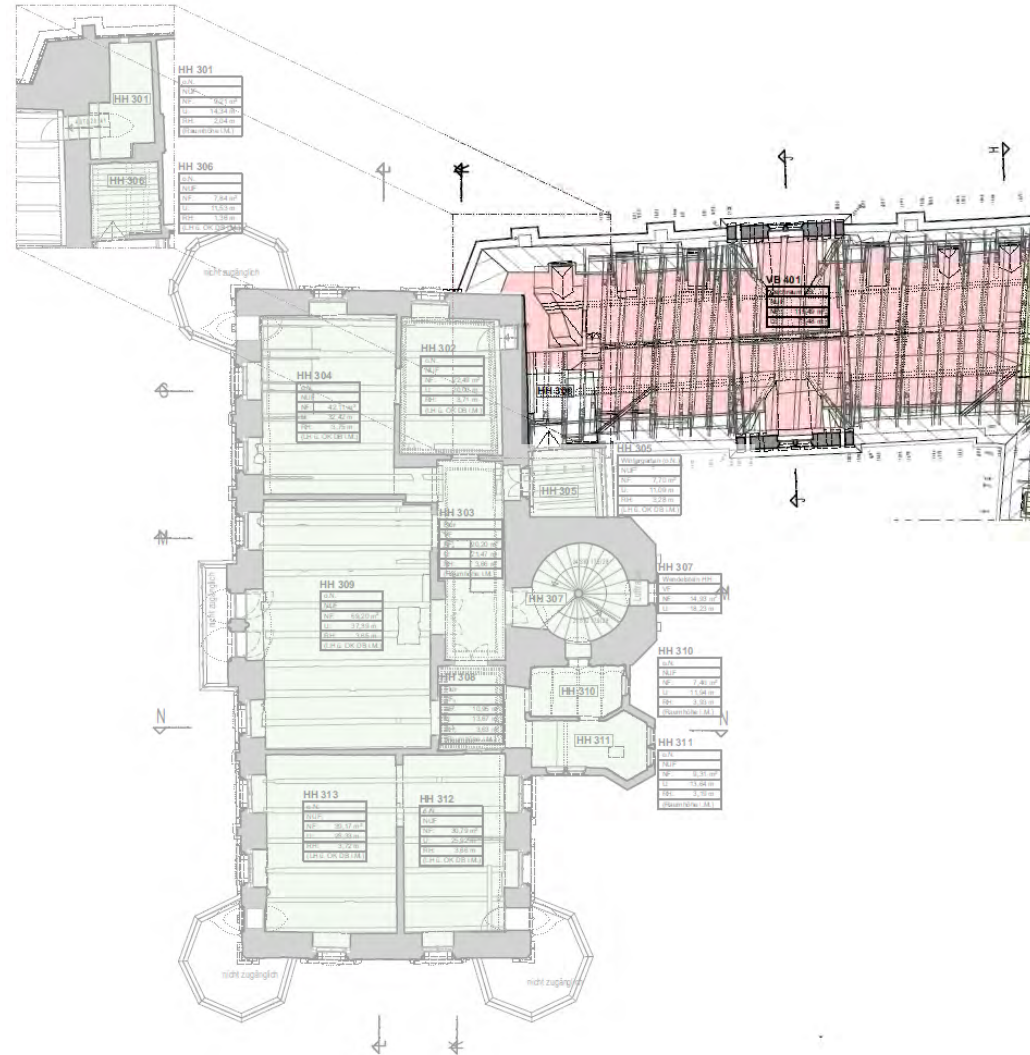


Verbindungsbau  
 Grundriss Obergeschoss 1, nicht  
 maßstäblich  
 Planstand: 11.10.2022

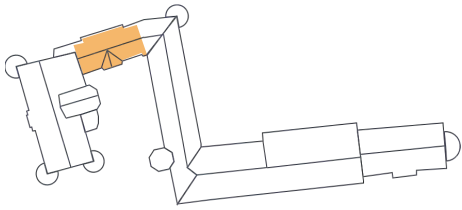


# Perspektive Reinhardsbrunn

## 02 Verbindungsbau mit Ahnensaal

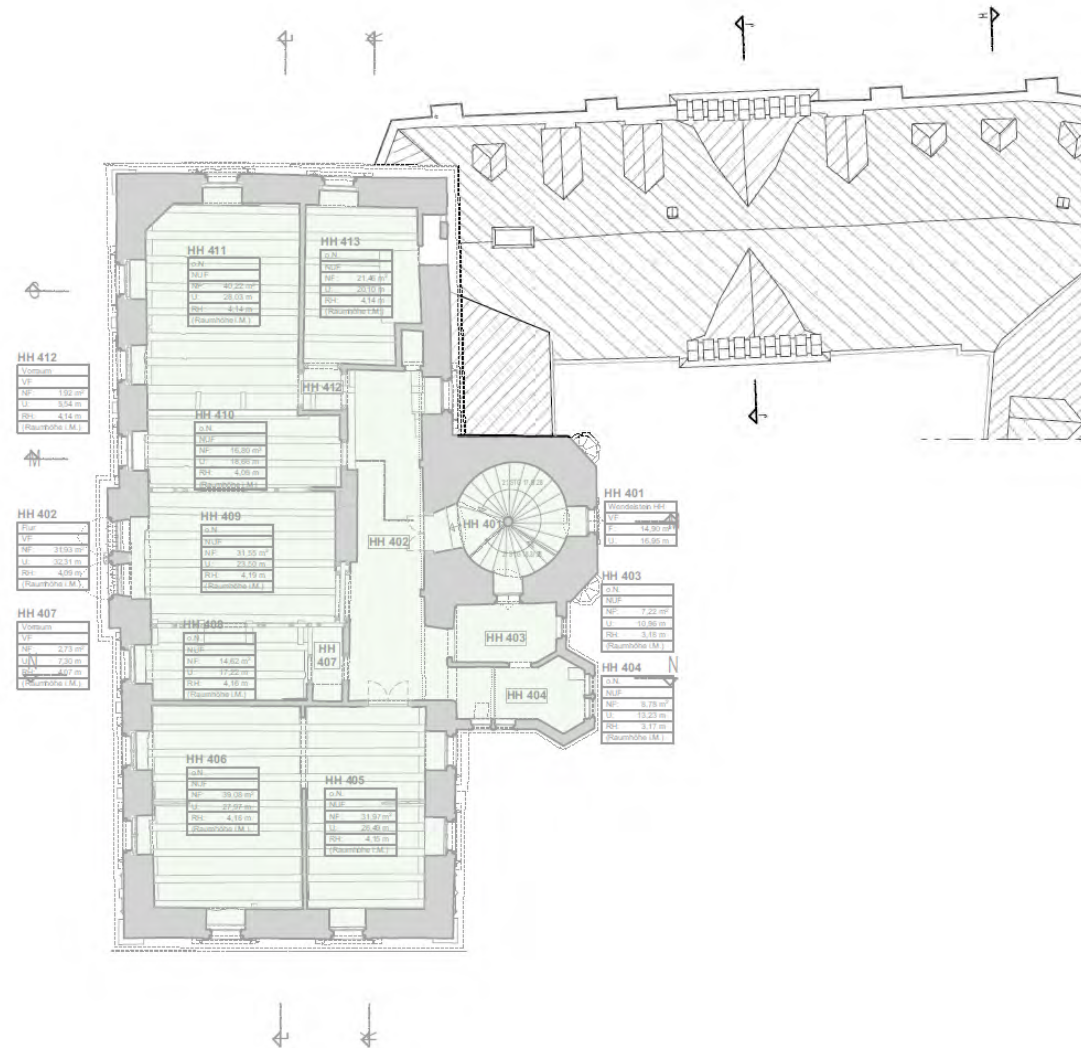


Verbindungsbau  
Grundriss Obergeschoss 2, nicht  
maßstäblich  
Planstand: 11.10.2022



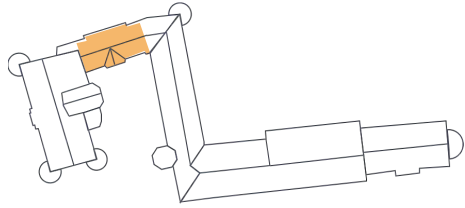
# Perspektive Reinhardsbrunn

## 02 Verbindungsbau mit Ahnensaal



Verbindungsbau  
 Dachaufsicht, nicht maßstäblich  
 Planstand: 11.10.2022





# Perspektive Reinhardsbrunn

02 Verbindungsbau mit Ahnensaal

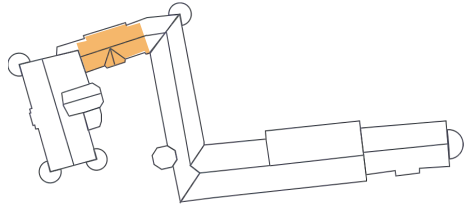
---



Verbindungsbau von Süden, Ahnensaal im 1. OG



Durchfahrt unter dem Verbindungsbau



# Perspektive Reinhardsbrunn

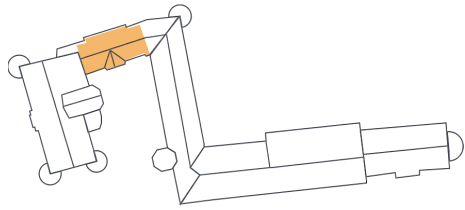
02 Verbindungsbau mit Ahnensaal



Verbindungsbau von Norden, Ahnensaal im 1. OG



Durchfahrt unter dem Verbindungsbau



# Perspektive Reinhardsbrunn

02 Verbindungsbau mit Ahnensaal



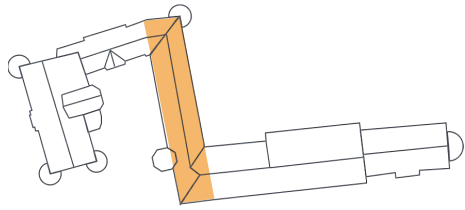
Ahnensaal



Detail Ahnensaal

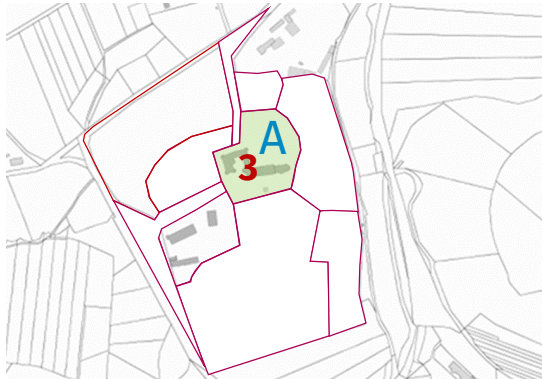


Detail Ahnensaal



# Perspektive Reinhardsbrunn

## Objektdatenblatt Nr. 3: Hirschgalerie



Lageplan

Parkbereich A	Schlossbereich
Gebäude 3	Hirschgalerie
Grundfläche 1-4	1.500 m <sup>2</sup>
Geschossigkeit	2 / Turm 6
NGF	1.074 m <sup>2</sup>
Dachform	Satteldach

Städtebau

Baujahr	ab 1601 Amtshaus, Umbau 1845
Historische Nutzungen	Amtssitz, Speisesalon (Nutzung bei Jagden), Feuerweherschule, Ferienheim, Hotel
Aktuelle Nutzung	leerstehend

Nutzung

Strom	nicht vorhanden
Wasser/ Abwasser	nicht vorhanden
Wärme	nicht vorhanden

Erschließung



Ansicht Ost



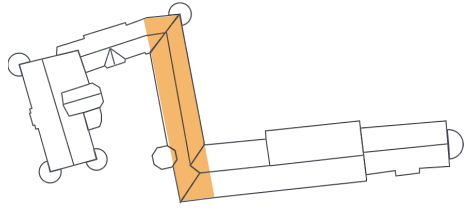
Ansicht West

Fassade	gesichert
Fenster	gesichert
Dach	gesichert
Konstruktion	gesichert
Innenwände	gesichert
Interieur	-

Bauzustand

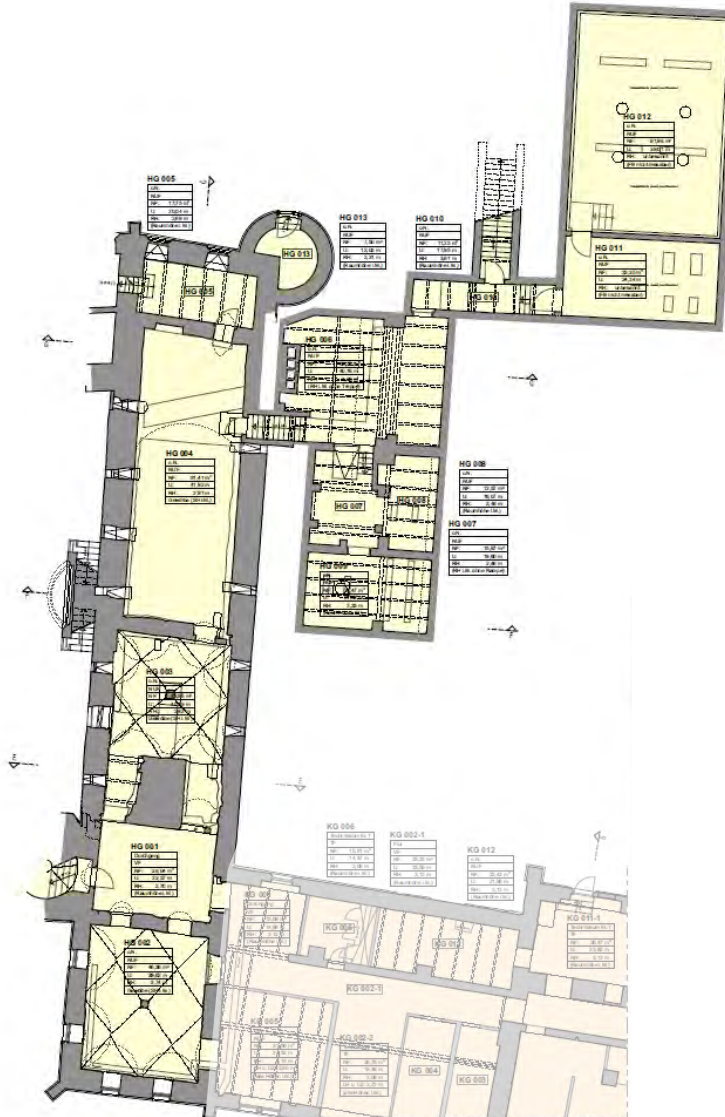
Priorität Bauliche Struktur	hoher Denkmalwert
Raumausstattung	hoher Denkmalwert

Denkmalschutz

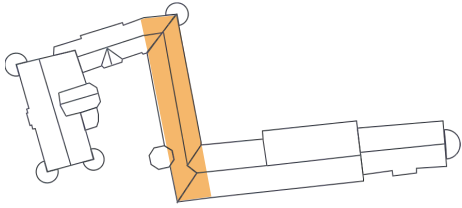


# Perspektive Reinhardtsbrunn

03 Hirschgalerie

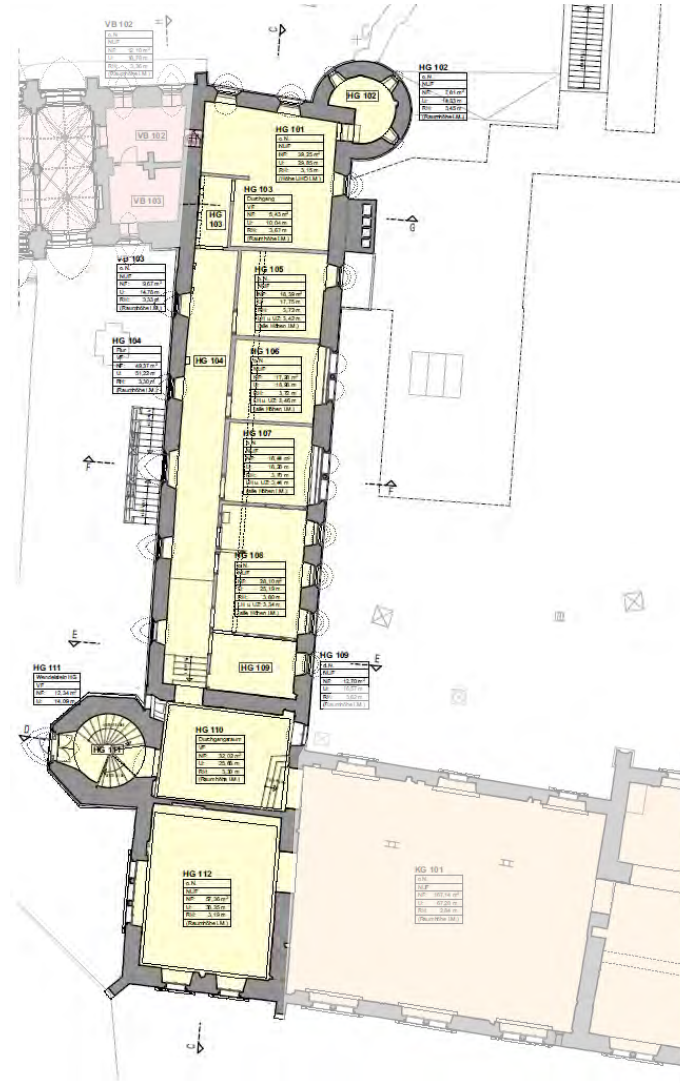


Hirschgalerie  
Grundriss Untergeschoss, nicht maßstäblich  
Planstand: 11.10.2022

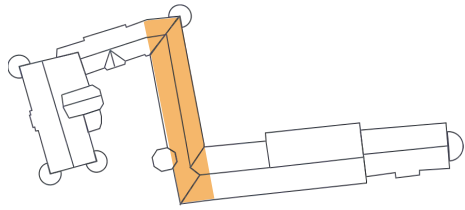


# Perspektive Reinhardsbrunn

## 03 Hirschgalerie

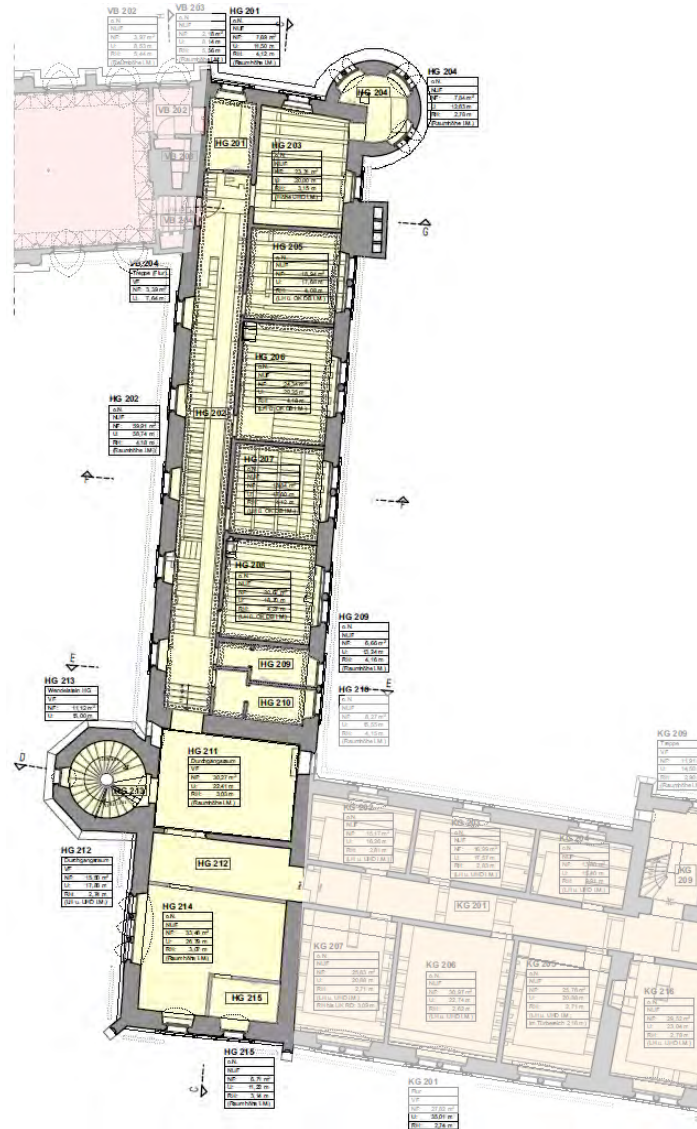


Hirschgalerie  
Grundriss Erdgeschoss, nicht maßstäblich  
Planstand: 11.10.2022

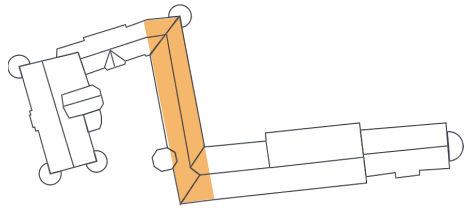


# Perspektive Reinhardsbrunn

## 03 Hirschgalerie

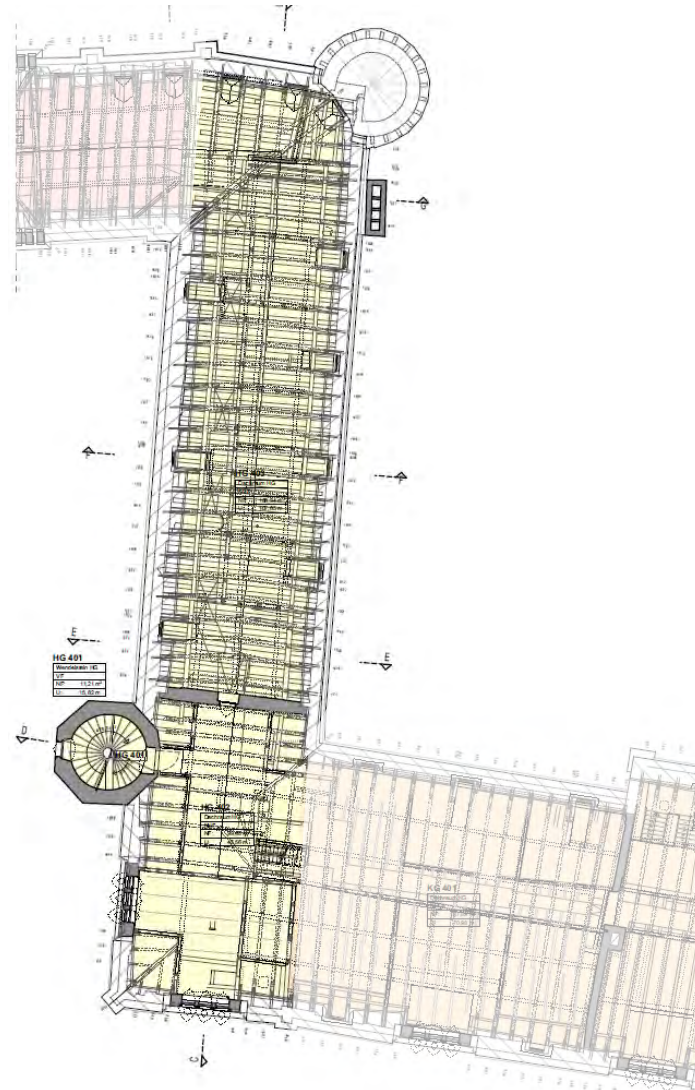


Hirschgalerie  
 Grundriss Obergeschoss, nicht maßstäblich  
 Planstand: 11.10.2022



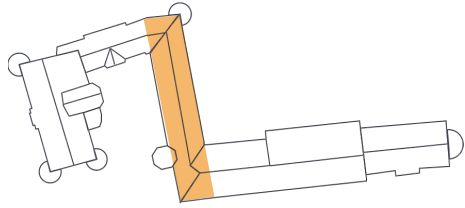
# Perspektive Reinhardsbrunn

## 03 Hirschgalerie



Hirschgalerie  
Grundriss Dachgeschoss, nicht maßstäblich  
Planstand: 11.10.2022





# Perspektive Reinhardtsbrunn

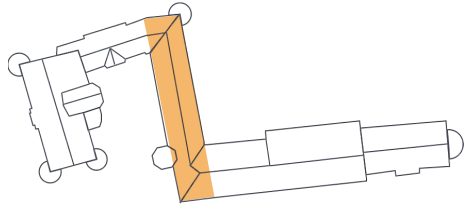
03 Hirschgalerie



Hirschgalerie mit Turm



Hirschgalerie, Aufnahme vom Schlosshof



# Perspektive Reinhardtsbrunn

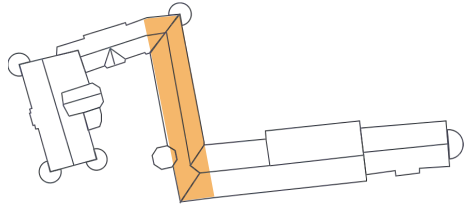
03 Hirschgalerie



Hirschgalerie, Aufnahme von Nord-Osten



Hirschgalerie, Ansichten von Osten



# Perspektive Reinhardtsbrunn

03 Hirschgalerie



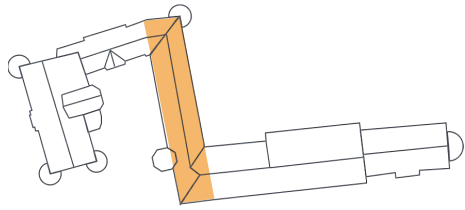
Turm der Hirschgalerie



Detail Turm Hirschgalerie



Detail dreibogiges Fenster in der Hirschgalerie



# Perspektive Reinhardsbrunn

03 Hirschgalerie



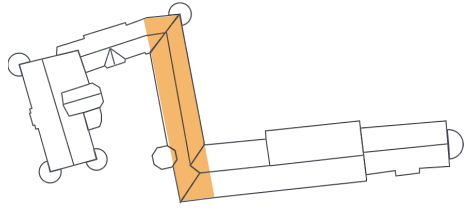
Flur im 1. Obergeschoss



1. OG, Blick in ehemaliges Badezimmer



1. Obergeschoss



# Perspektive Reinhardsbrunn

03 Hirschgalerie

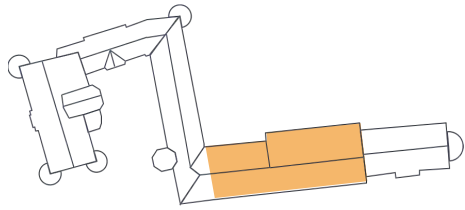
---



Wendeltreppe im Turm der Hirschgalerie

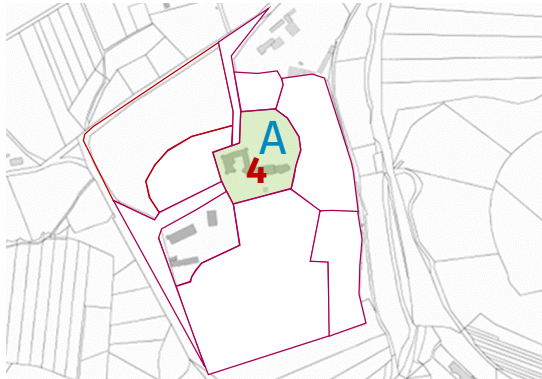


Gewölbekeller, Untergeschoss



# Perspektive Reinhardsbrunn

## Objektdatenblatt Nr. 4: Kirchgalerie



Lageplan

Parkbereich A	Schlossbereich
Gebäude 4	Kirchgalerie
Grundfläche 1-4	1.500 m <sup>2</sup>
Geschossigkeit	2
NGF	1.134 m <sup>2</sup>
Dachform	Satteldach

Städtebau

Baujahr	1610 Vorgängerbau, Umbau 1845
Historische Nutzungen	Speisesaal, Küche, lager, Wohnraum Kavaliere, Diener, Feuerwehrschnle, Ferienheim, Hotel
Aktuelle Nutzung	leerstehend

Nutzung

Strom	neuer Trafo mit Haus- anschlussraum
Wasser/ Abwasser	nicht vorhanden
Wärme	nicht vorhanden

Erschließung



Ansicht Nord



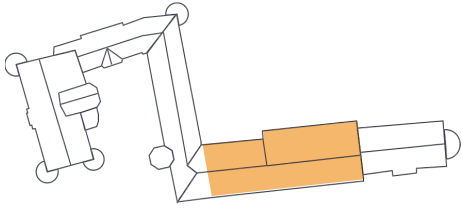
Ansicht Süd

Fassade	gesichert
Fenster	gesichert
Dach	gesichert
Konstruktion	gesichert
Innenwände	gesichert
Interieur	-

Bauzustand

Priorität Bauliche Struktur	hoher Denkmalwert
Raumaus- stattung	hoher Denkmalwert

Denkmalschutz

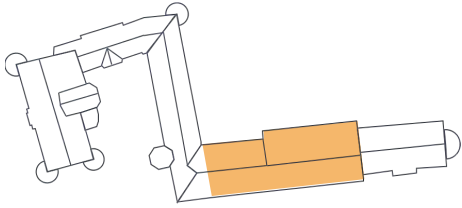


# Perspektive Reinhardsbrunn

04 Kirchgalerie



Kirchgalerie  
Grundriss Untergeschoss, nicht maßstäblich  
Planstand: 28.06.2022



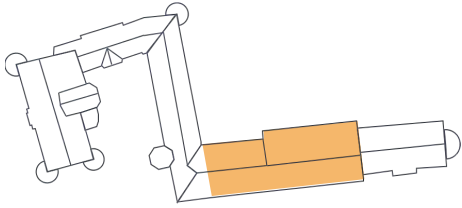
# Perspektive Reinhardsbrunn

04 Kirchgalerie



Kirchgalerie  
Grundriss Erdgeschoss, nicht maßstäblich  
Planstand: 28.06.2022



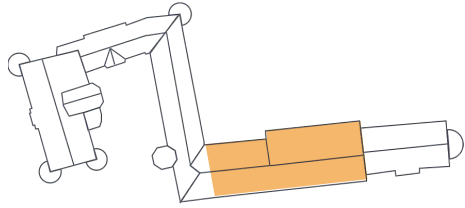


# Perspektive Reinhardsbrunn

04 Kirchgalerie



Kirchgalerie  
Grundriss Obergeschoss 1, nicht maßstäblich  
Planstand: 28.06.2022



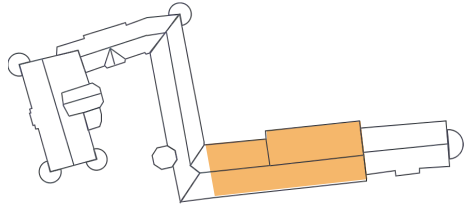
# Perspektive Reinhardsbrunn

04 Kirchgalerie

---

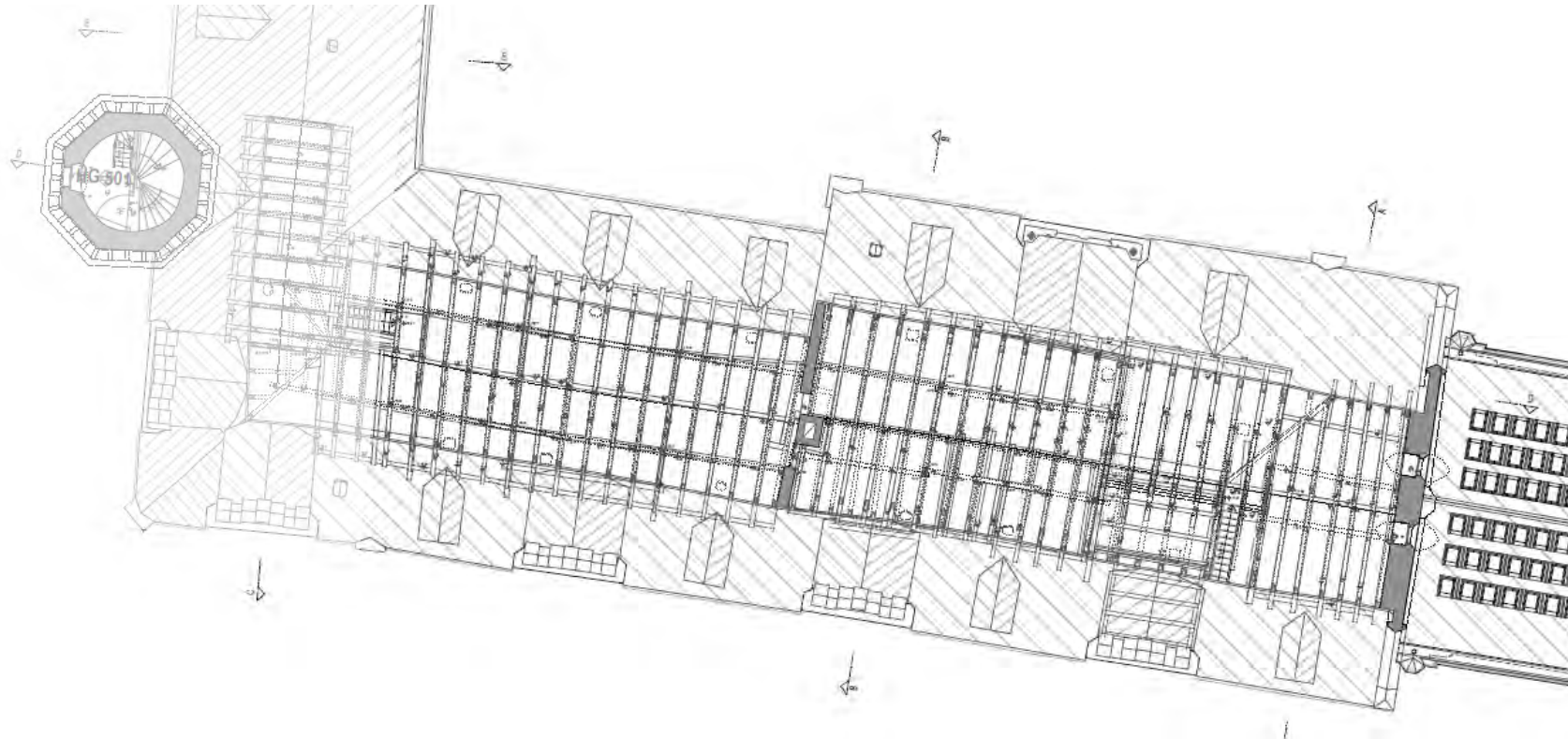


Kirchgalerie  
Grundriss Obergeschoss 2, nicht maßstäblich  
Planstand: 28.06.2022

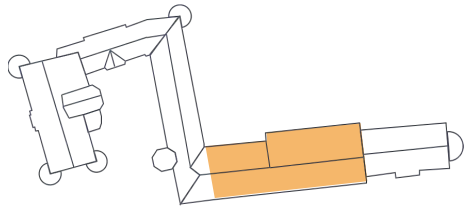


# Perspektive Reinhardsbrunn

04 Kirchgalerie

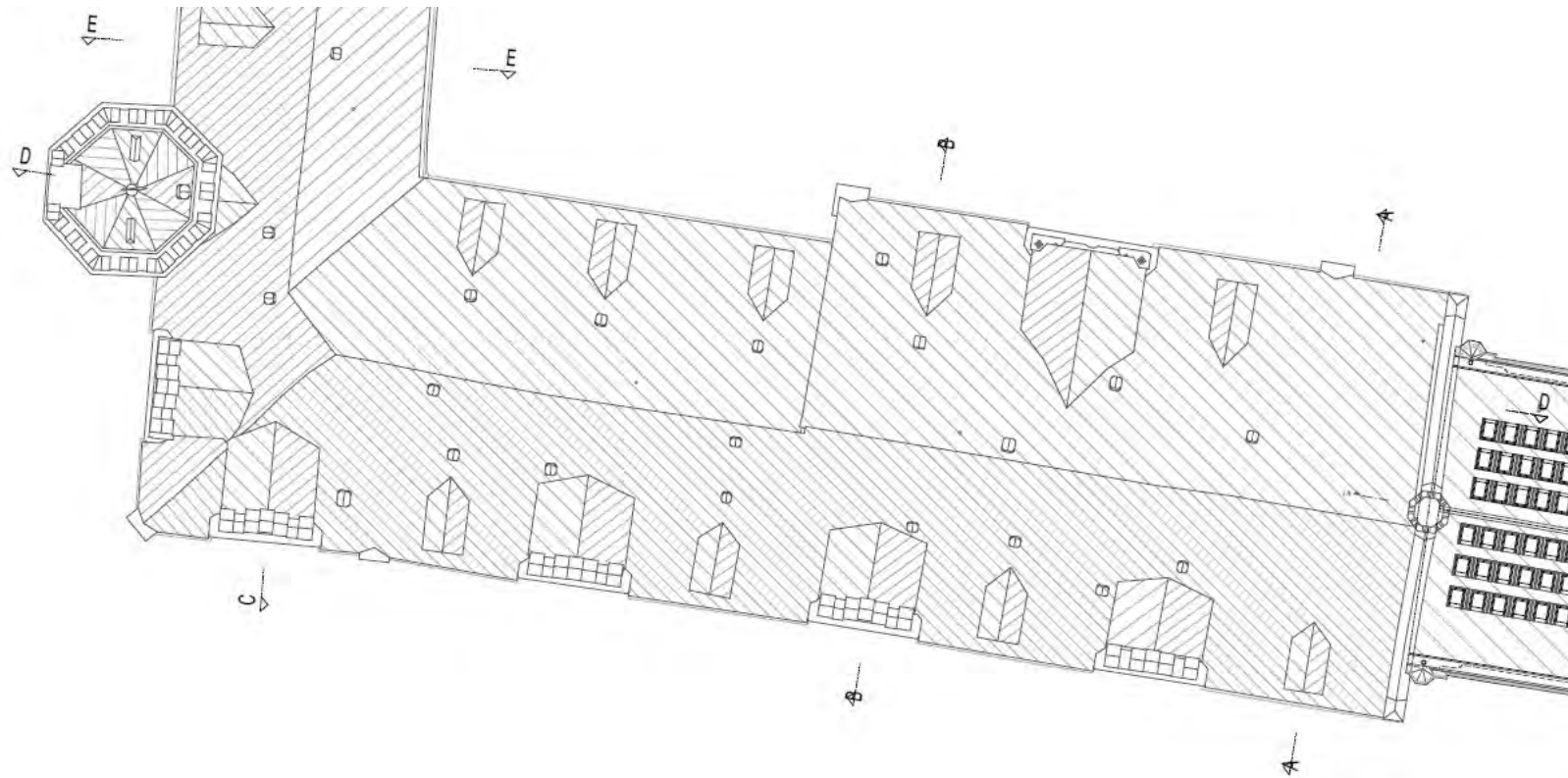


Kirchgalerie  
Grundriss Obergeschoss 3, nicht maßstäblich  
Planstand: 28.06.2022

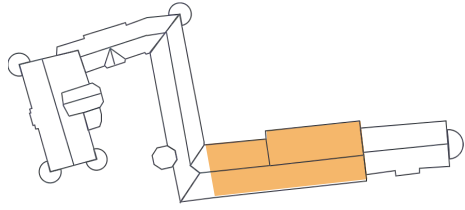


# Perspektive Reinhardsbrunn

04 Kirchgalerie



Kirchgalerie  
Dachaufsicht, nicht maßstäblich  
Planstand: 11.10.2022



# Perspektive Reinhardsbrunn

04 Kirchgalerie

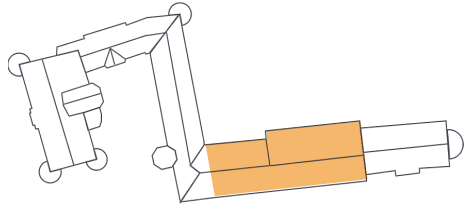
---



Kirchgalerie, Ansicht von Süden



Kirchgalerie, Ansicht von Norden



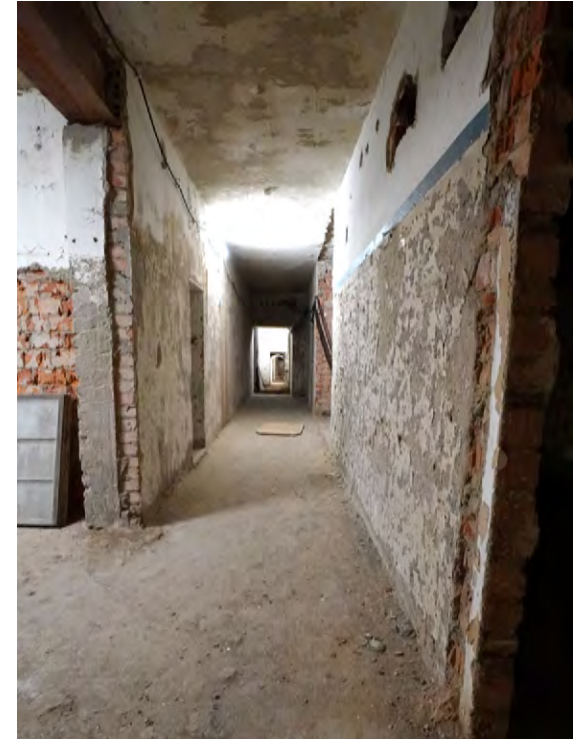
# Perspektive Reinhardsbrunn

04 Kirchgalerie

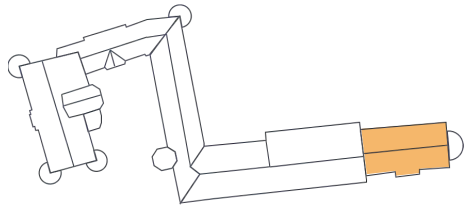
---



Erdgeschoss

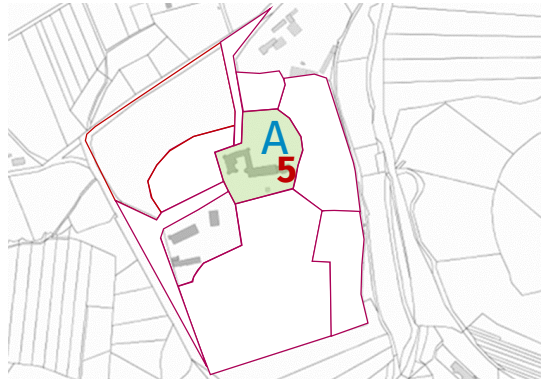


Untergeschoss



# Perspektive Reinhardsbrunn

## Objektdatenblatt Nr. 5: ehemalige Schlosskapelle



Lageplan

Parkbereich A	Schlossbereich
Gebäude 5	Schlosskapelle
Grundfläche	247 m <sup>2</sup>
Geschossigkeit	1
NGF	183 m <sup>2</sup>
Dachform	Satteldach

Städtebau

Baujahr	1857 - 1874
Historische Nutzungen	Hofkapelle, ab 1961 Nutzung als Lager der Schlossküche
Aktuelle Nutzung	Leerstehend, in Sanierung

Nutzung

Strom	In Planung
Wasser/ Abwasser	nicht vorhanden
Wärme	In Planung

Erschließung



Ansicht Nord



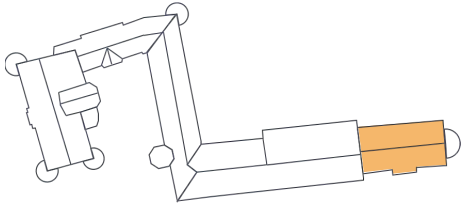
Ansicht innen Süd

Fassade	Sanierung 2024
Fenster	Sanierung 2024
Dach	Sanierung 2024
Konstruktion	gesichert
Innenwände	gesichert
Interieur	-

Bauzustand

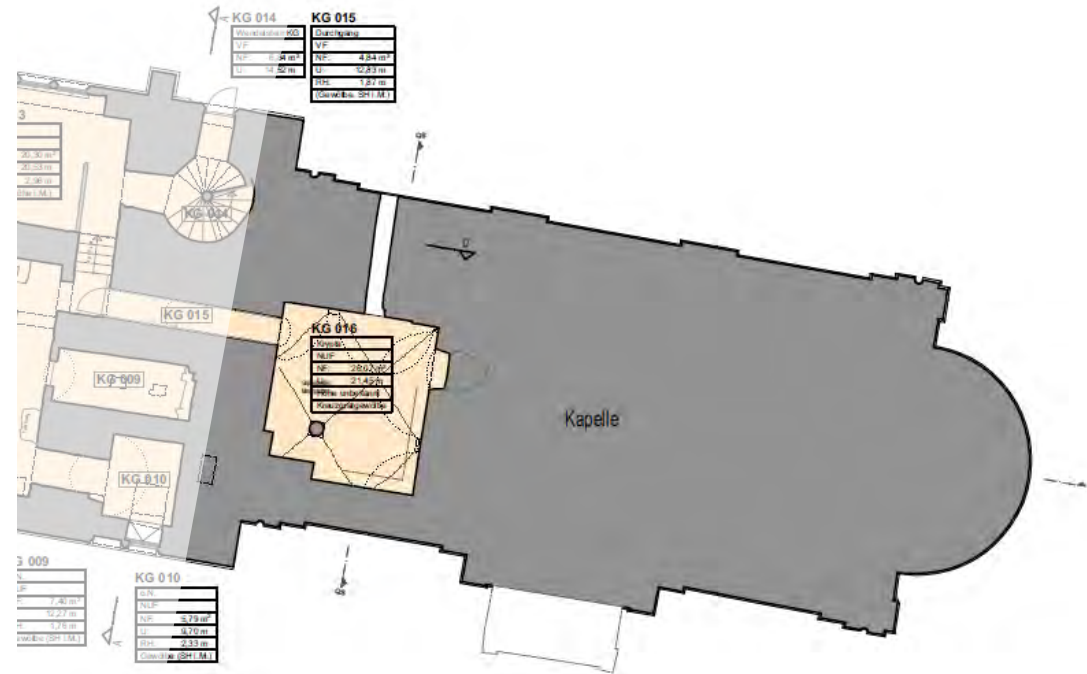
Priorität Bauliche Struktur	hoher Denkmalwert
Raumausstattung	hoher Denkmalwert

Denkmalschutz



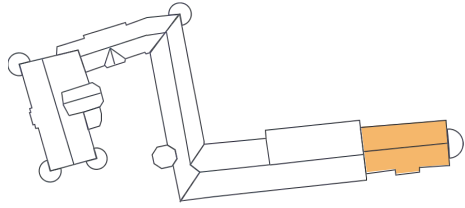
# Perspektive Reinhardsbrunn

05 ehemalige Schlosskapelle



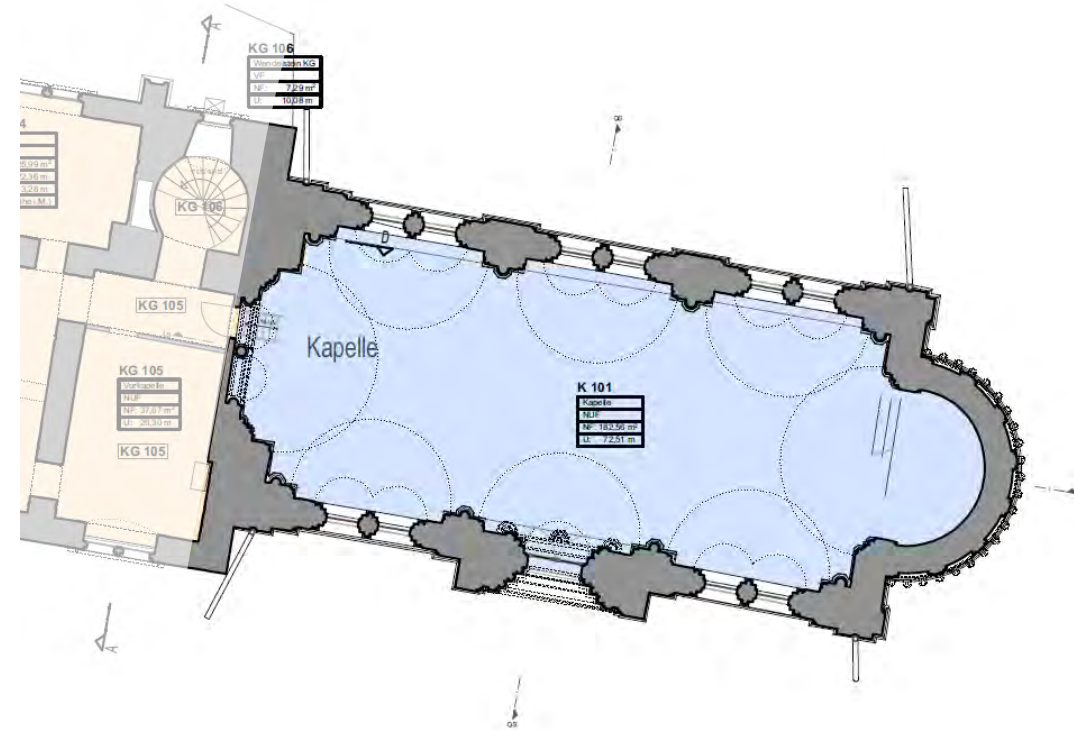
ehemalige Kapelle, Grundriss Untergeschoss, nicht maßstäblich, Planstand: 11.10.2022



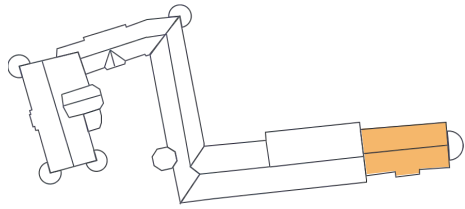


# Perspektive Reinhardsbrunn

05 ehemalige Schlosskapelle

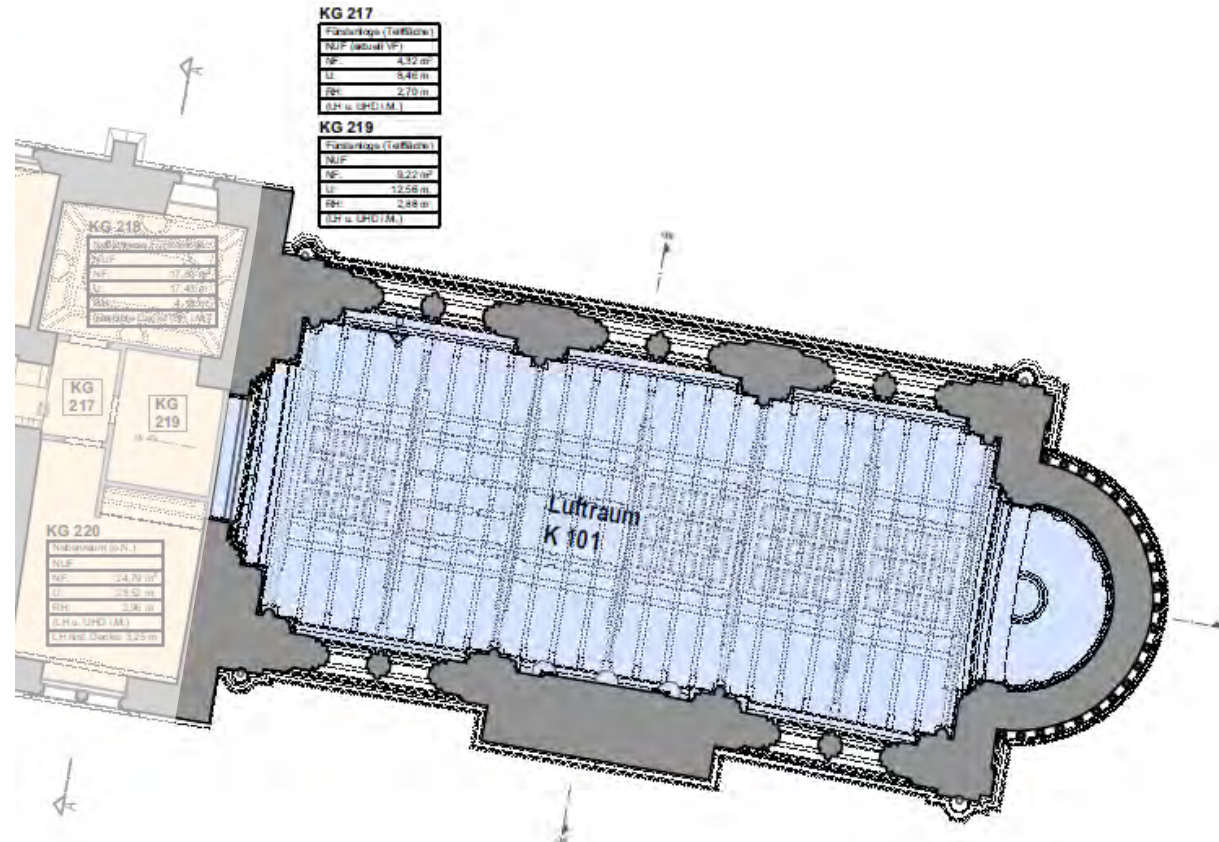


ehemalige Kapelle, Grundriss Erdgeschoss, nicht maßstäblich, Planstand: 11.10.2022

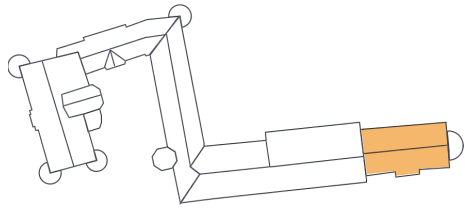


# Perspektive Reinhardsbrunn

05 ehemalige Schlosskapelle

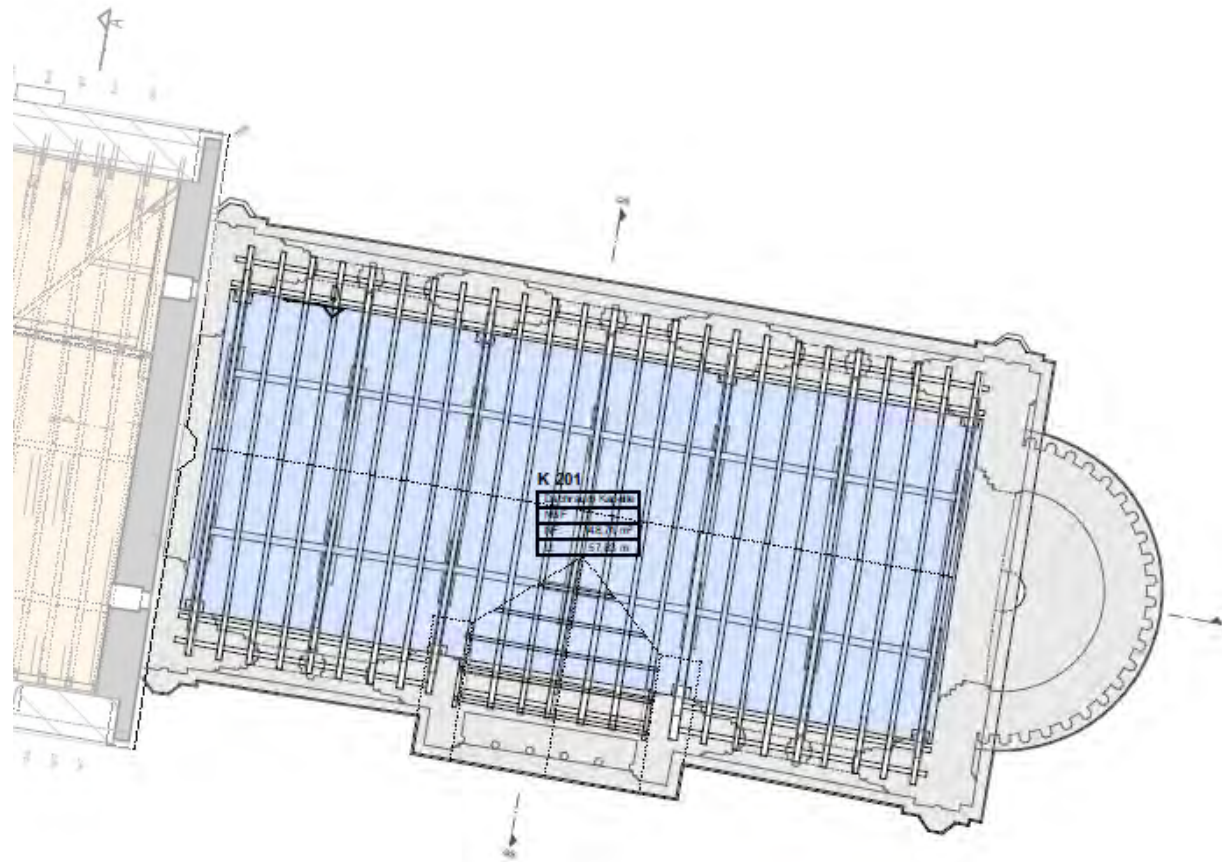


ehemalige Kapelle, Luftraum, nicht maßstäblich, Planstand: 11.10.2022

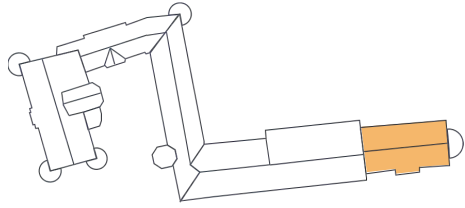


# Perspektive Reinhardtsbrunn

05 ehemalige Schlosskapelle



ehemalige Kapelle, Grundriss Erdgeschoss, nicht maßstäblich, Planstand: 11.10.2022



# Perspektive Reinhardsbrunn

05 ehemalige Schlosskapelle



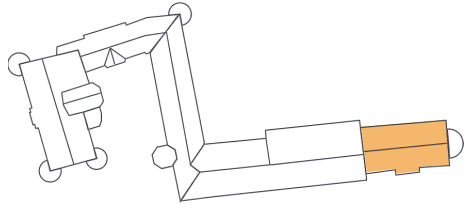
Baustelle, Dach der ehemaligen Schlosskapelle



Muster Oberlichter und Dachziegel



Untergeschoss



# Perspektive Reinhardsbrunn

05 ehemalige Schlosskapelle



Innenraum Kapelle Blick zur Kirchgalerie und Herzogloge im OG



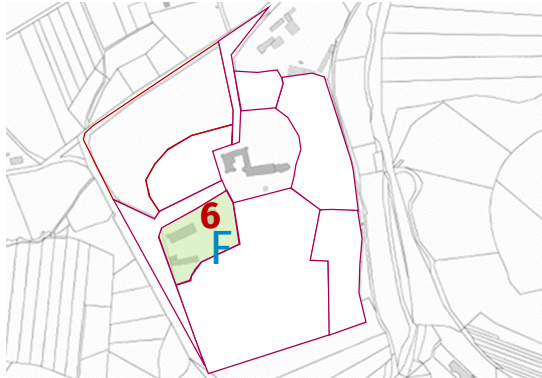
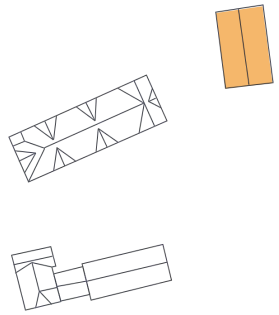
Innenraum ehemalige Kapelle



Buntglasornament im Tympanon des Eingangsportals

# Perspektive Reinhardsbrunn

## Objektdatenblatt Nr. 6: Marstall



Lageplan

Parkbereich F	Wirtschaftsbereich
Gebäude 6	Marstall
Grundfläche	310 m <sup>2</sup>
Geschossigkeit	1
NGF	452 m <sup>2</sup>
Dachform	Satteldach

Städtebau

Baujahr	1855
Historische Nutzungen	Stall, Jugendherberge
Aktuelle Nutzung	leerstehend

Nutzung

Strom	nicht vorhanden
Wasser/Abwasser	nicht vorhanden
Wärme	nicht vorhanden

Erschließung



Ansicht Nord



Ansicht Ost

Fassade	gesichert
Fenster	gesichert
Dach	gesichert
Konstruktion	gesichert
Innenwände	gesichert
Interieur	-

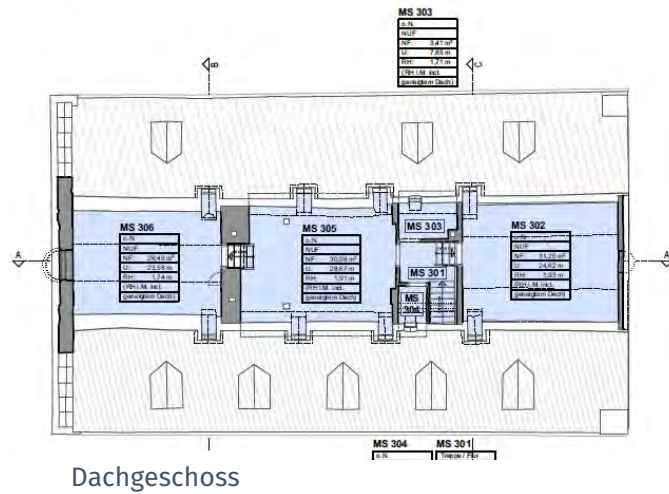
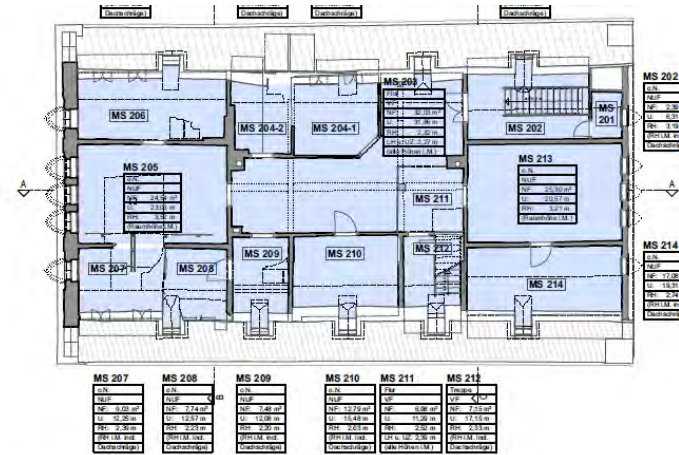
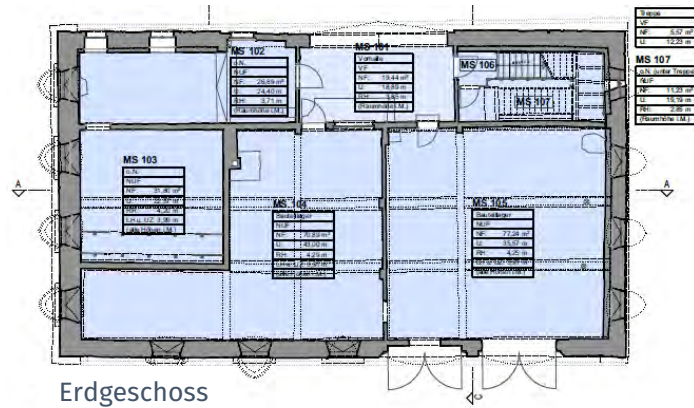
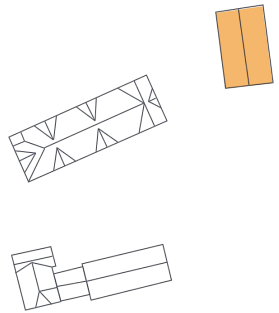
Bauzustand

Priorität Bauliche Struktur	hoher Denkmalwert
-----------------------------	-------------------

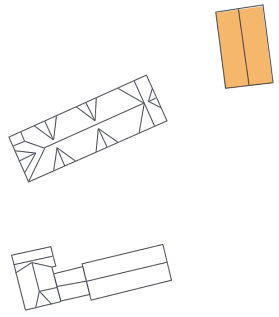
Denkmalschutz

# Perspektive Reinhardsbrunn

06 Marstall



Marstall, Grundrisse, nicht maßstäblich, Planstand: 11.10.2022



# Perspektive Reinhardsbrunn

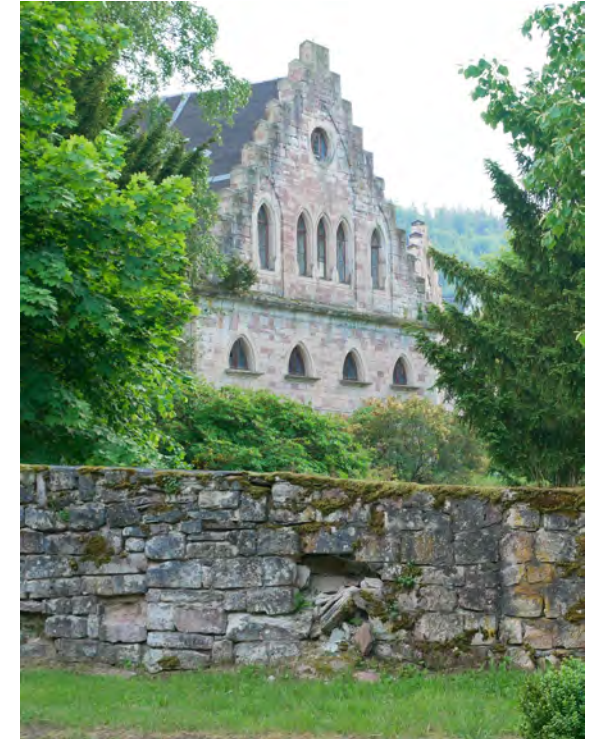
06 Marstall



Marstall

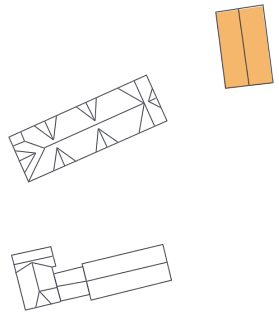


Ansicht von Norden



Blick vom Blumengarten





# Perspektive Reinhardsbrunn

06 Marstall

---



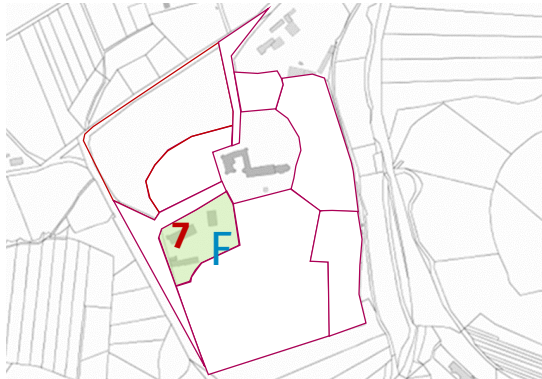
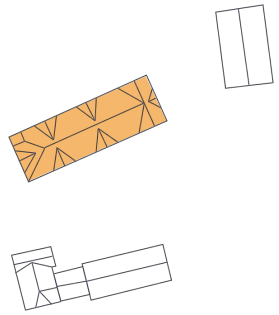
Marstall, Ansicht von Osten



Ansicht von Süden

# Perspektive Reinhardsbrunn

## Objektdatenblatt Nr. 7: Kavaliershaus



Lageplan

Parkbereich F	Wirtschaftsbereich
Gebäude 7	Kavaliershaus
Grundfläche	622 m <sup>2</sup>
Geschossigkeit	2
NGF	1.403 m <sup>2</sup>
Dachform	Satteldach

Städtebau

Baujahr	unbekannt, Renovierung 1991
Historische Nutzungen	urspr. Meierei, 1855 Umbau zum Kavaliershaus, nicht-herzogliche Wohnungen, Hotel
Aktuelle Nutzung	leerstehend

Nutzung

Strom	vorhanden, veraltet
Wasser/ Abwasser	Trinkwasser- anschluss vorhanden
Wärme	nicht vorhanden

Erschließung



Ansicht Süd



Ansicht Ost

Fassade	saniert, 1991
Fenster	saniert
Dach	saniert
Konstruktion	saniert
Innenwände	saniert
Interieur	überformt

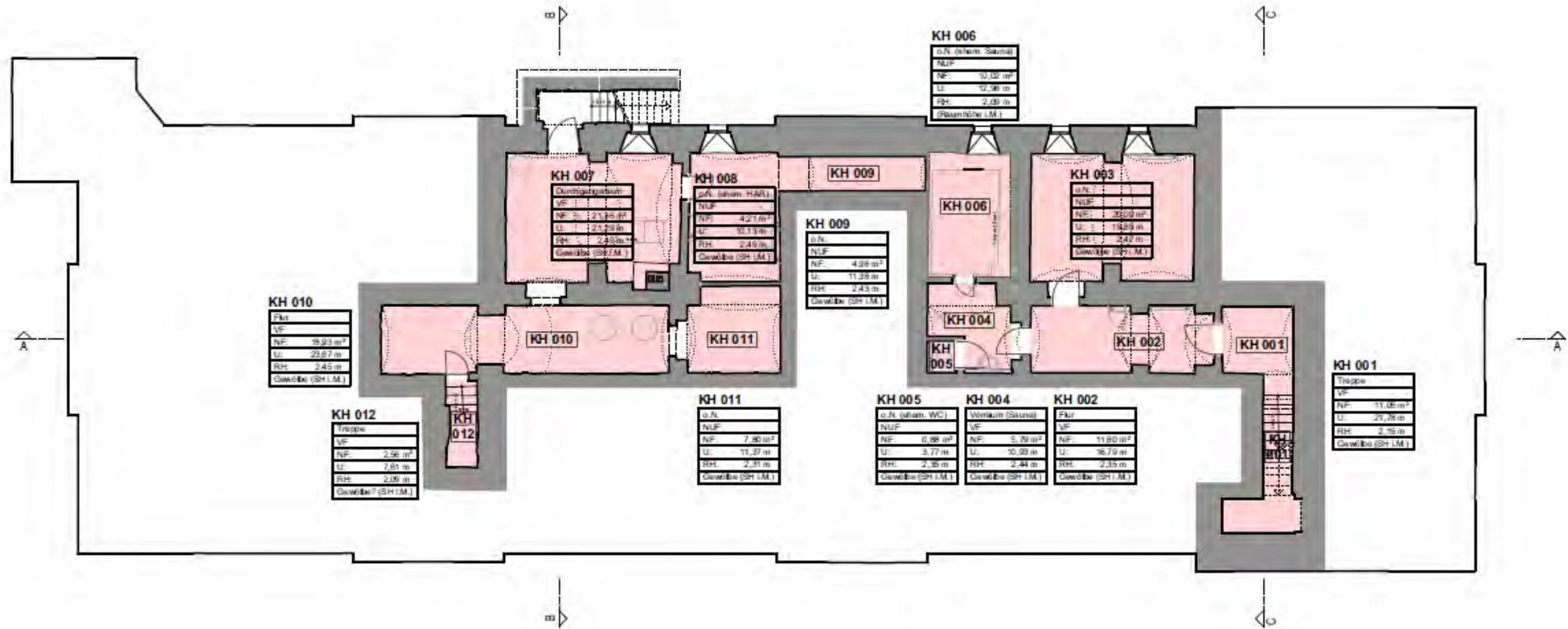
Bauzustand

Priorität Bauliche Struktur	hoher Denkmalwert
-----------------------------------	----------------------

Denkmalschutz

# Perspektive Reinhardsbrunn

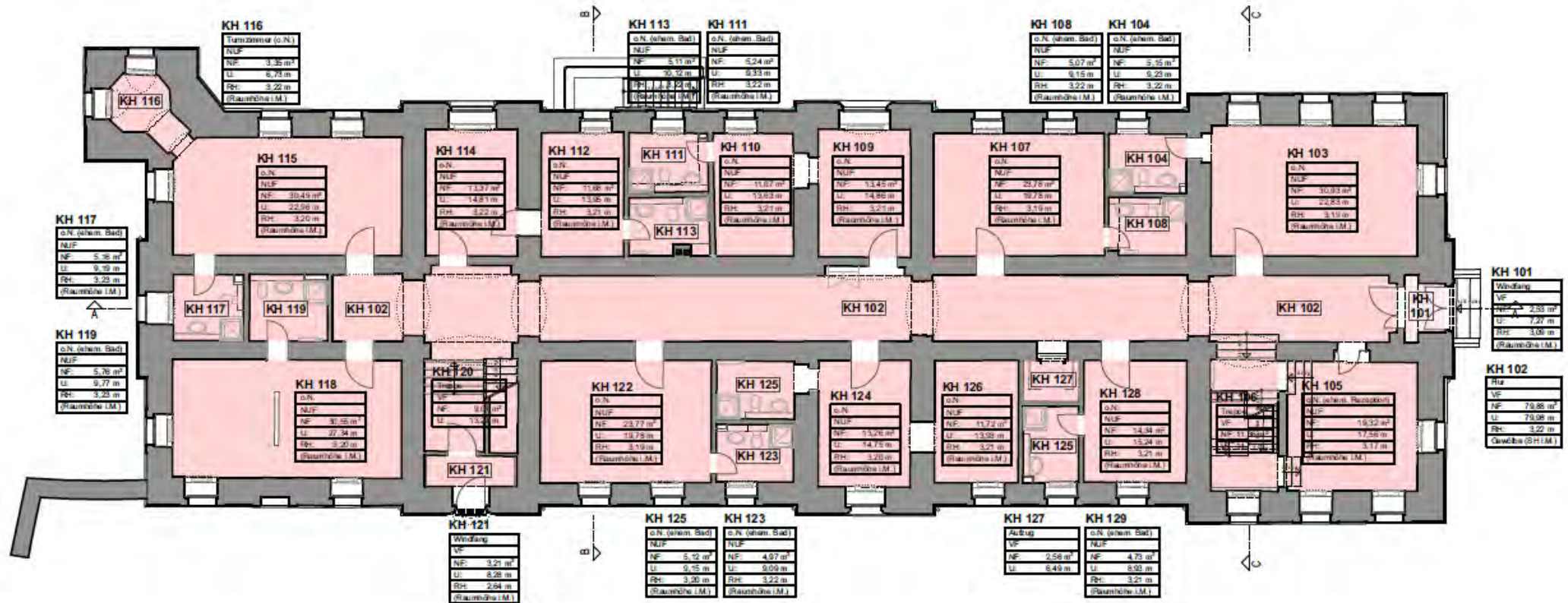
## 07 Kavaliershaus



Kavaliershaus, Grundriss Untergeschoss, nicht maßstäblich, Planstand: 11.10.2022

# Perspektive Reinhardsbrunn

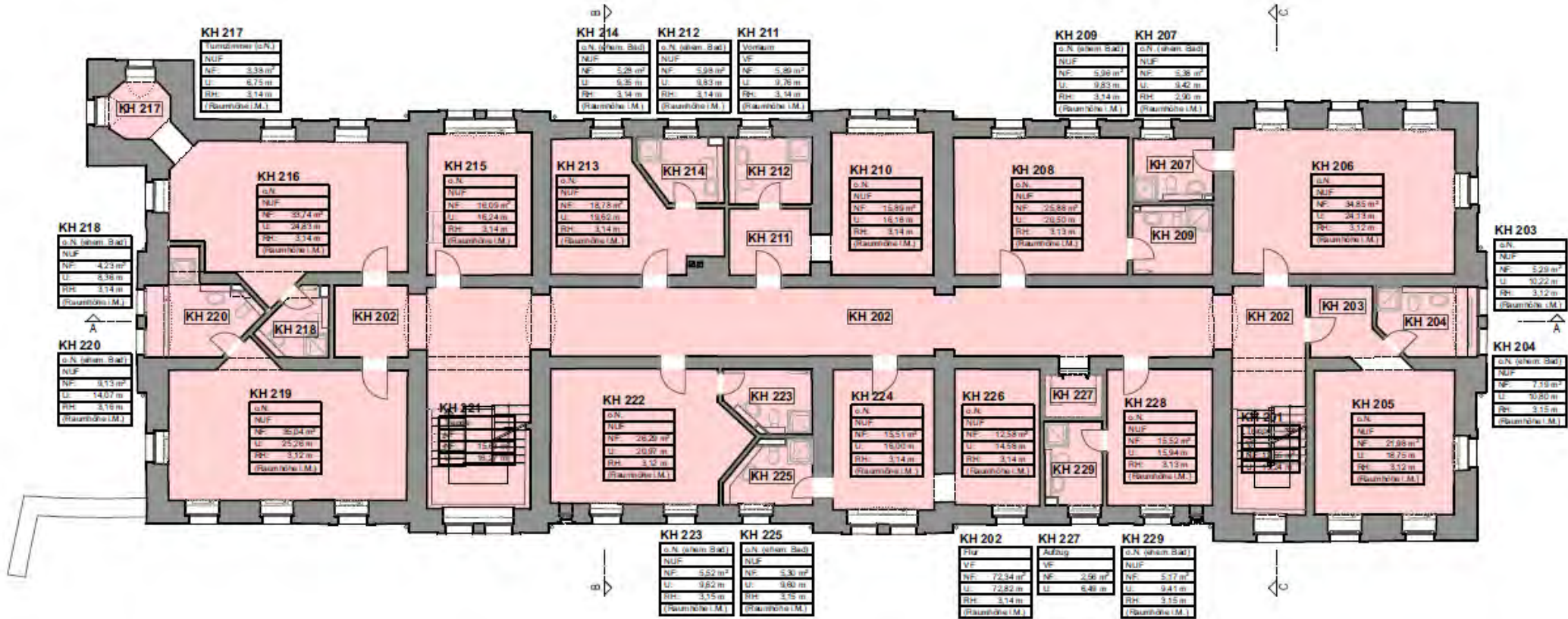
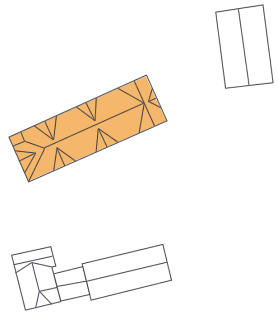
## 07 Kavaliershaus



Kavaliershaus, Grundriss Erdgeschoss, nicht maßstäblich, Planstand: 11.10.2022

# Perspektive Reinhardsbrunn

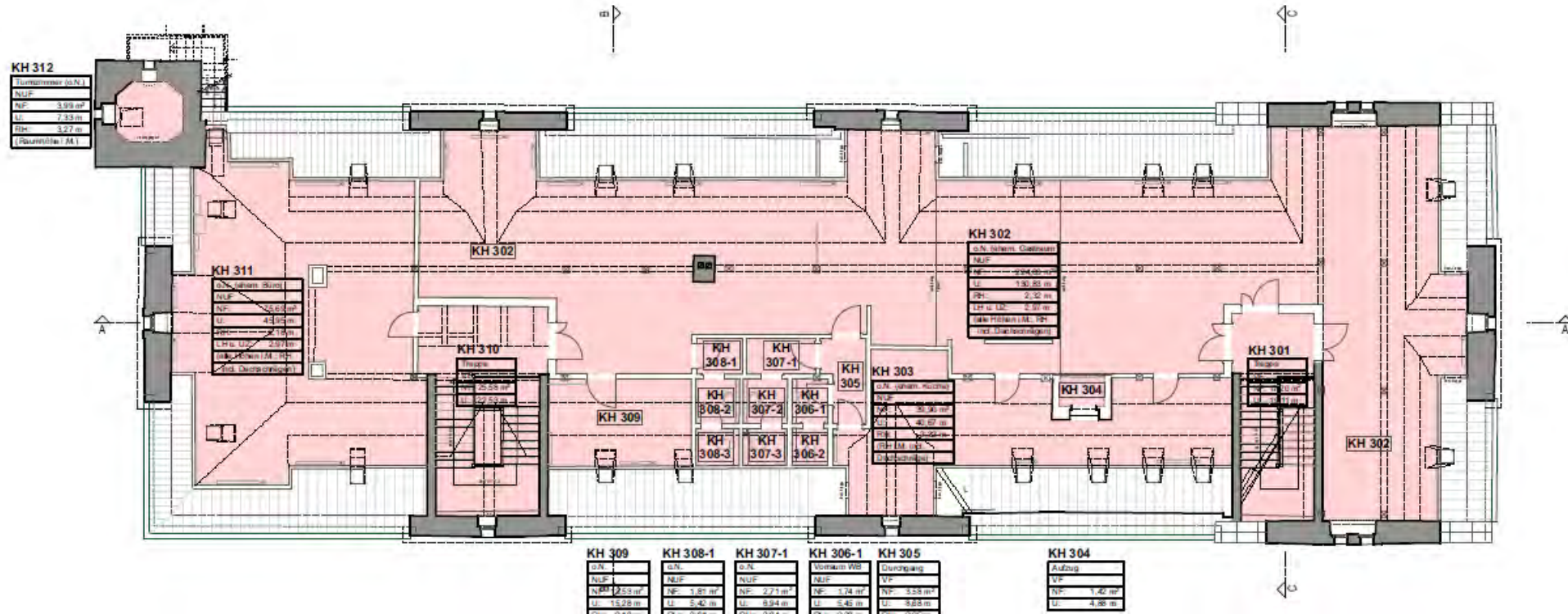
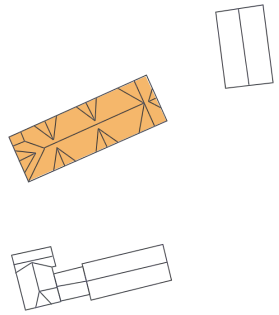
## 07 Kavaliershhaus



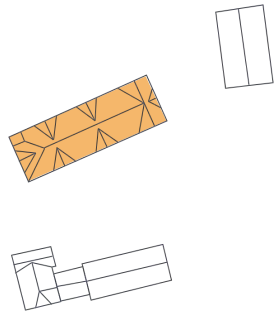
Kavaliershhaus, Grundriss Obergeschoss, nicht maßstäblich, Planstand: 11.10.2022

# Perspektive Reinhardsbrunn

07 Kavaliershaus



Kavaliershaus, Grundriss Dachgeschoss, nicht maßstäblich, Planstand: 11.10.2022



# Perspektive Reinhardsbrunn

07 Kavaliershaus

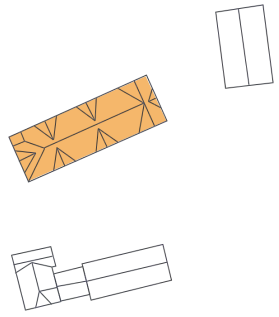
---



Ansicht von Osten



Teil des Gebäudes, Ansicht von Süden



# Perspektive Reinhardsbrunn

07 Kavaliershaus

---

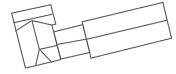
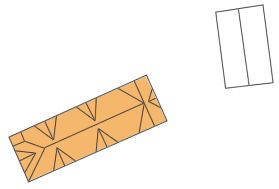


Ansicht von Osten



Teil des Gebäudes, Ansicht von Norden





# Perspektive Reinhardsbrunn

07 Kavaliershaus



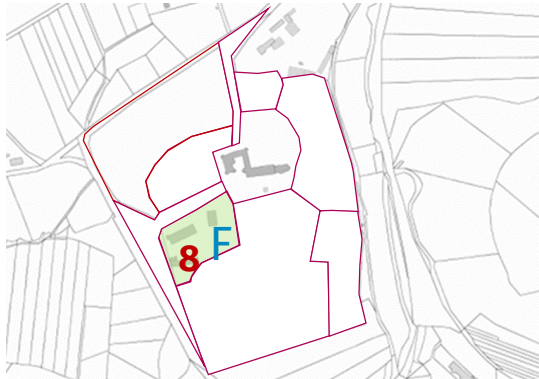
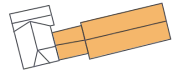
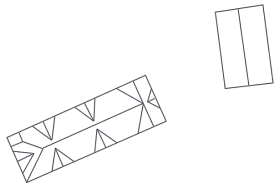
Detail Turm Kavaliershaus



Blick von Westen auf den Turm des Kavaliershauses

# Perspektive Reinhardsbrunn

## Objektdatenblatt Nr. 8: Stallgebäude



Lageplan

Parkbereich F	Wirtschaftsbereich
Gebäude 8	Stallgebäude
Grundfläche	260 m <sup>2</sup>
Geschossigkeit	1
NGF	ca. 200 m <sup>2</sup>
Dachform	Satteldach

Städtebau

Baujahr	Umbau Mitte 19. Jh.
Historische Nutzungen	Stallgebäude, Werkstatt
Aktuelle Nutzung	leerstehend, Nebenglass

Nutzung

Strom	nicht vorhanden
Wasser/ Abwasser	nicht vorhanden
Wärme	nicht vorhanden

Erschließung



Ansicht Nord

Fassade	gesichert
Fenster	gesichert
Dach	gesichert
Konstruktion	gesichert
Innenwände	gesichert
Interieur	-

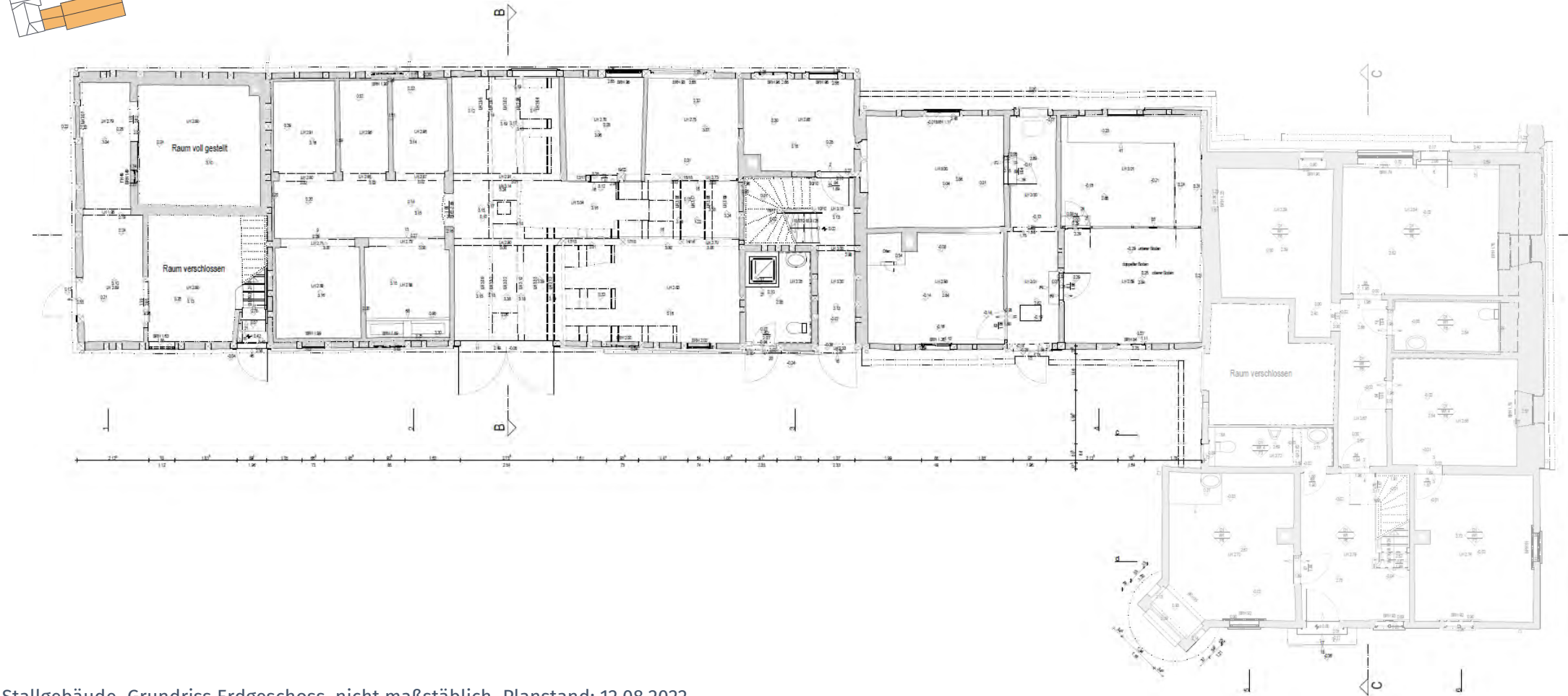
Bauzustand

Priorität Kubatur und Erscheinungsbild	hoher Denkmalwert
--	-------------------

Denkmalschutz

# Perspektive Reinhardsbrunn

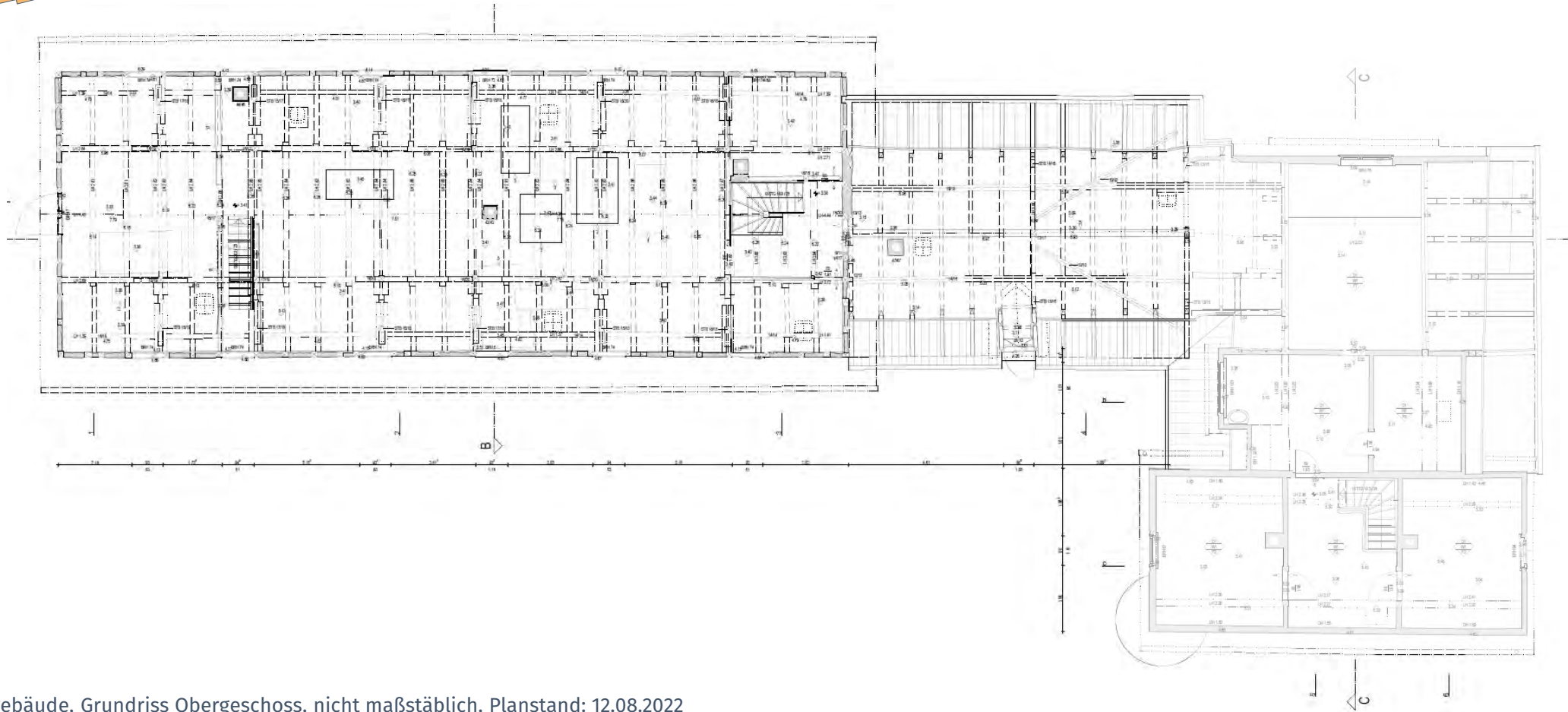
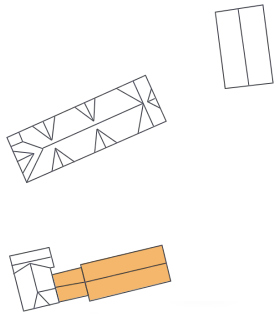
## 08 Stallgebäude



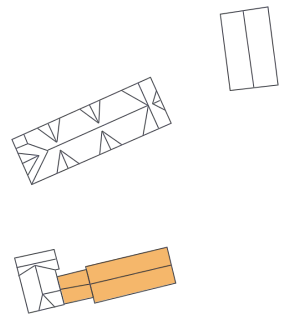
Stallgebäude, Grundriss Erdgeschoss, nicht maßstäblich, Planstand: 12.08.2022

# Perspektive Reinhardsbrunn

## 08 Stallgebäude



Stallgebäude, Grundriss Obergeschoss, nicht maßstäblich, Planstand: 12.08.2022



# Perspektive Reinhardsbrunn

08 Stallgebäude



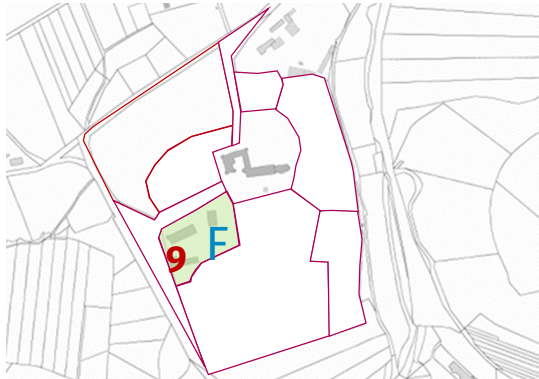
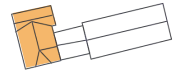
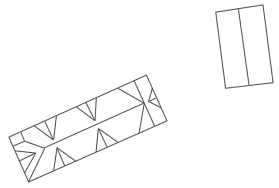
Stallgebäude



Stallgebäude

# Perspektive Reinhardsbrunn

## Objektdatenblatt Nr. 9: Pförtnerhaus



Lageplan

Parkbereich F	Wirtschaftsbereich
Gebäude 9	Pförtnerhaus
Grundfläche	150 m <sup>2</sup>
Geschossigkeit	1
Geschossfläche	ca. 200 m <sup>2</sup>
Dachform	Satteldach

Städtebau

Baujahr	1934
Historische Nutzungen	Pförtner, Wohnung
Aktuelle Nutzung	leerstehend

Nutzung

Strom	vorhanden, außer Betrieb
Wasser	vorhanden, außer Betrieb
Wärme	veraltet, außer Betrieb

Erschließung



Ansicht Nord



Ansicht West

Fassade	gesichert
Fenster	gesichert
Dach	gesichert
Konstruktion	gesichert
Innenwände	gesichert
Interieur	

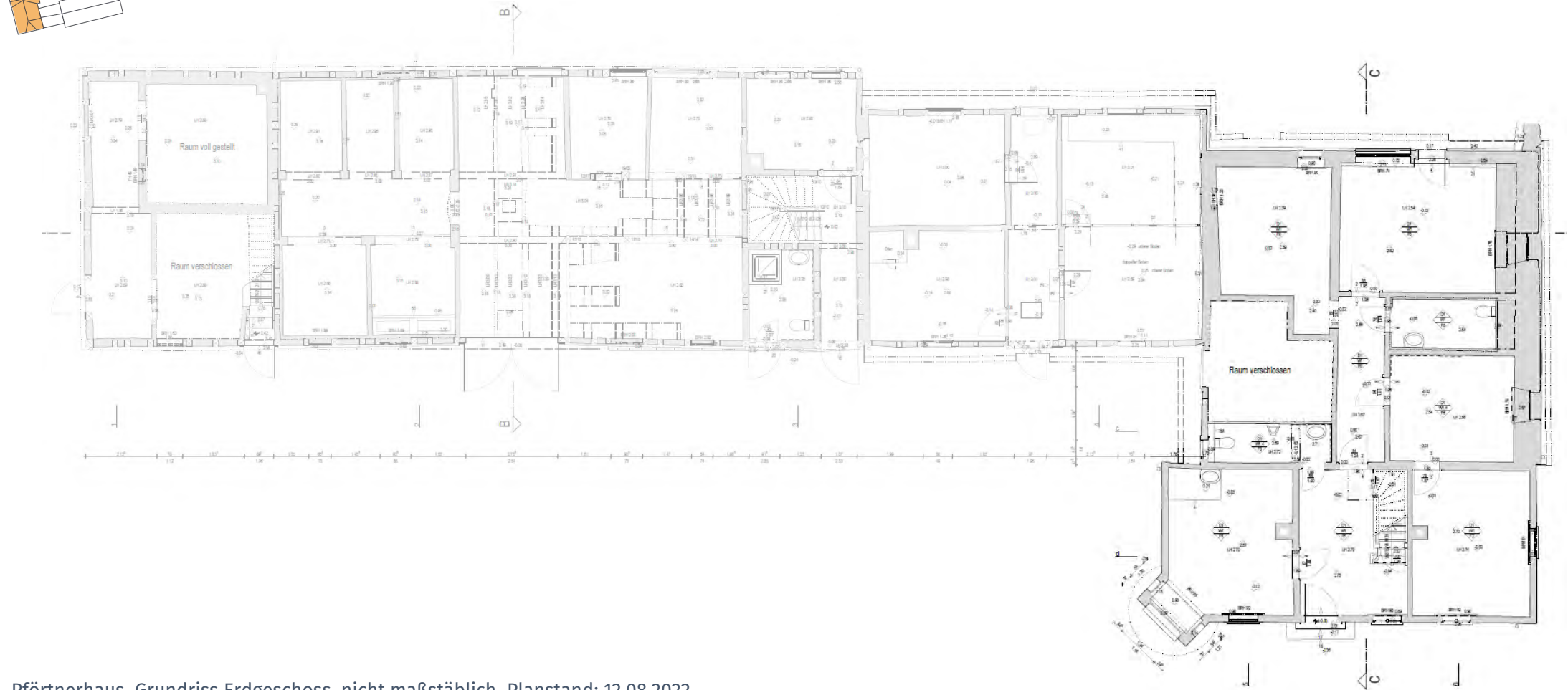
Bauzustand

Priorität Bauliche Struktur	hoher Denkmalwert
-----------------------------	-------------------

Denkmalschutz

# Perspektive Reinhardsbrunn

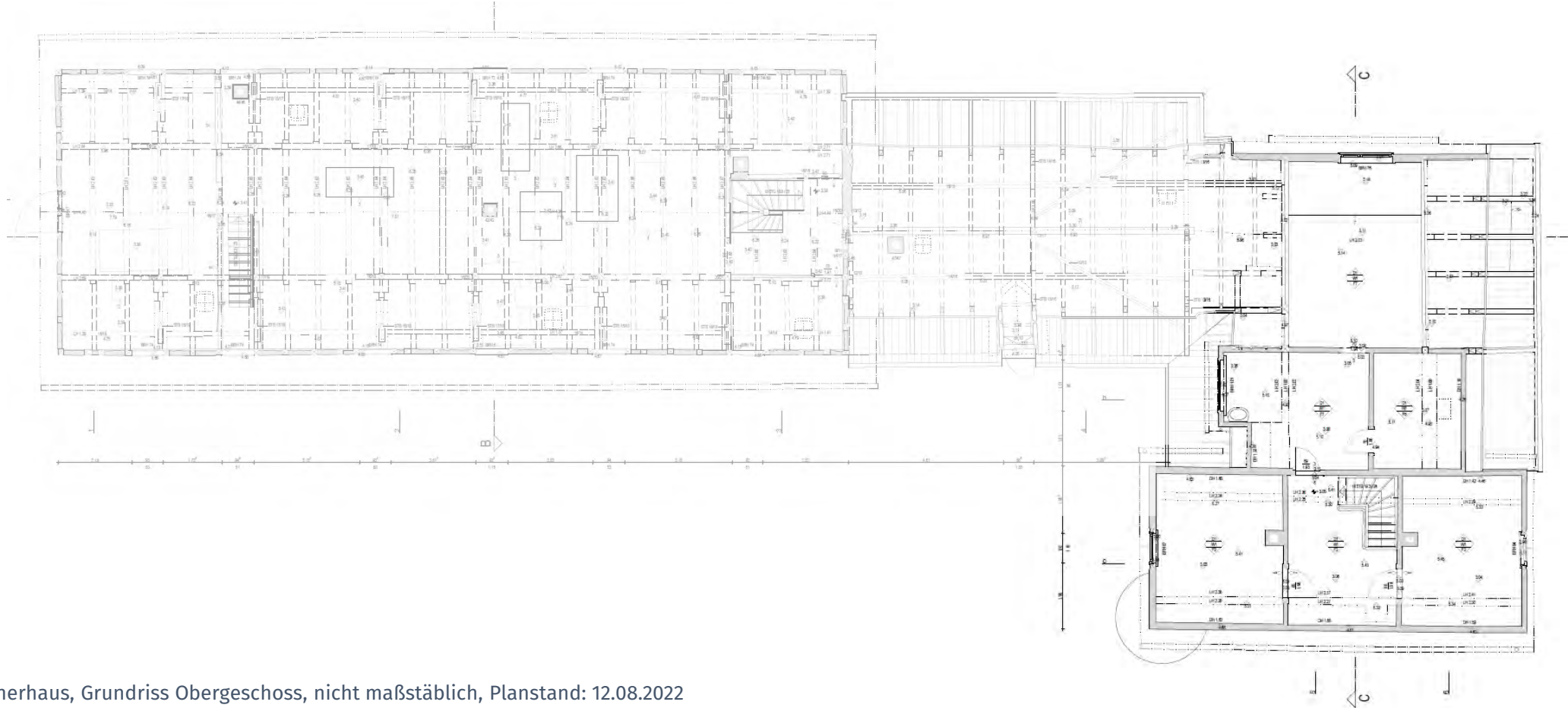
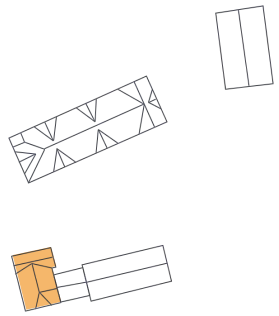
09 Pfortnerhaus



Pfortnerhaus, Grundriss Erdgeschoss, nicht maßstäblich, Planstand: 12.08.2022

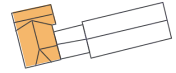
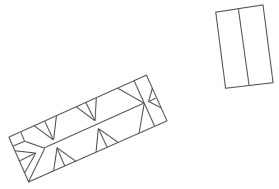
# Perspektive Reinhardsbrunn

09 Pfortnerhaus



Pfortnerhaus, Grundriss Obergeschoss, nicht maßstäblich, Planstand: 12.08.2022





# Perspektive Reinhardsbrunn

09 Pförtnerhaus

---



Pförtnerhaus, Blick vom Parkplatz



Pförtnerhaus, im Hintergrund Stallgebäude

# Perspektive Reinhardsbrunn

## Schloss Reinhardsbrunn

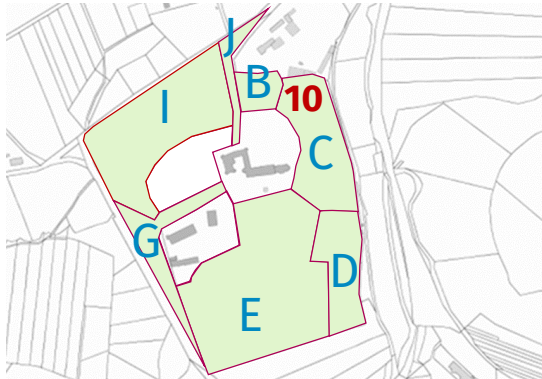
### Zusammenstellung Gesamtflächen

		Nutzungsfläche (NUF)		Technikfläche (TF)		Verkehrsfläche (VF)		Nettoraumfläche (NRF/NGF)	
1	Hohes Haus	872	m <sup>2</sup>	0	m <sup>2</sup>	228	m <sup>2</sup>	1.100	m <sup>2</sup>
2	Verbindungsbau	159	m <sup>2</sup>	0	m <sup>2</sup>	3	m <sup>2</sup>	162	m <sup>2</sup>
3	Hirschgalerie	480	m <sup>2</sup>	399	m <sup>2</sup>	195	m <sup>2</sup>	1.074	m <sup>2</sup>
4	Kirchgalerie	737	m <sup>2</sup>	247	m <sup>2</sup>	150	m <sup>2</sup>	1.134	m <sup>2</sup>
5	ehemalige Kapelle	183	m <sup>2</sup>	0	m <sup>2</sup>	0	m <sup>2</sup>	183	m <sup>2</sup>
6	Marstall	367	m <sup>2</sup>	0	m <sup>2</sup>	85	m <sup>2</sup>	451	m <sup>2</sup>
7	Kavaliershaus	1.062	m <sup>2</sup>	0	m <sup>2</sup>	341	m <sup>2</sup>	1.403	m <sup>2</sup>
8+9	Stallgebäude und Pförtnerhaus	1.412	m <sup>2</sup>	0	m <sup>2</sup>	83	m <sup>2</sup>	1.495	m <sup>2</sup>
	<b>Flächen aller Geschosse und Gebäudeteile</b>	<b>5.271</b>	<b>m<sup>2</sup></b>	<b>646</b>	<b>m<sup>2</sup></b>	<b>1.086</b>	<b>m<sup>2</sup></b>	<b>7.003</b>	<b>m<sup>2</sup></b>

Flächenangaben vom TLBV, Ergänzung Angaben Stallgebäude und Pförtnerhaus LEG

# Perspektive Reinhardsbrunn

## Objektdatenblatt Nr. 10: Mauer/Einfriedung



Lageplan

Parkbereich	umlaufend	Baujahr	urspr. Mauer aus der Klosterzeit mit 4 m Höhe, ab 1827 Überformung als Bestandteil des Landschaftsgartens	wichtiger Abschluss des Innenparkes	hoher Denkmalwert
Objekt 10	Mauer				
Länge	700 m (gesamt)				
Höhe	bis ca. 2 m				
		Bauzustand	sanierungsbedürftig		

Städtebau

Geschichte

Denkmalschutz



Ansicht

# Perspektive Reinhardsbrunn

10 Mauer

---



Mauer auf westlicher Parkseite



Mauer auf westlicher Parkseite

# Reinhardtsbrunn

## Abbildungsnachweis

---

### Abbildungen:

- Fotos: LEG Thüringen, Juni und August 2023
- Grundrisse: TLBV
- Geodateninfrastruktur Thüringen, LEG Thüringen

### Objektdatenblätter:

- Nr. 01 – 10: Abbildungen von TLBV
- Nr. 11: Abbildungen LEG Thüringen, TLDA, TLBV
- Nr. 12: Abbildung TLDA
- Nr. 13: Abbildungen LEG Thüringen

Abbildungen auf den Seiten 1, 3, 5, 7, 9, 34, 48, 50, 52, 53, 62 und 65: LEG Thüringen